



RENCANA BISNIS PENDIRIAN USAHA KEDAI KOPI

“PLAYFUL COFFEE”

DI BOGOR, JAWA BARAT

Ferren Hit

Dibimbing oleh Ir. Liaw Bun Fa. S.E.,M.M.
Institut Bisnis dan Informatika Kwik Kian Gie
Jl. Yos Sudarso Kav.87, Sunter – Jakarta Utara
Telp: (021)65307062 / Fax: 6530 6971
71170083@student.kwikkiangie.ac.id

ABSTRAK

Ferren Hit/ 71170083 / 2022 / Rencana Pendirian Usaha Kedai Kopi Playful Coffee di Bogor, Jawa Barat / Pembimbing Ir. Liaw Bun Fa, S.E.,M.M.

Penulis membuat rencana bisnis sebuah kedai kopi karena, kedai kopi saat ini sudah tidak asing lagi di kalangan masyarakat. Selain itu menikmati kopi di kedai kopi langsung telah menjadi gaya hidup masyarakat Indonesia saat ini. Lalu kedai kopi bisa juga digunakan sebagai tempat pertemuan, nongkrong, maupun digunakan sebagai tempat rapat atau untuk beberapa acara tertentu yang membutuhkan suasana yang berbeda.

Penulis membuat kedai kopi Playful Coffee memiliki konsep yang unik. Kedai kopi Playful Coffee menggunakan design interior yang bernuasa industrial yang asri dimana suasananya berada luar ruangan dengan rangkaian meja panjang dapat menjadi tempat yang nongkrong bersama keluarga, teman, dan kerabat.

Penulis juga membuat analisis pesaing dengan menggunakan Analisis PESTLE, Lima Kekuatan Persaingan Model Porter, Analisis Faktor-Faktor Kunci Sukses, dan Analisis Eksternal & Internal dengan Analisis SWOT. Perencanaan bisnis ini dibuat untuk mengetahui proyeksi persaingan dalam industri kedai kopi, kedai kopi Playful Coffee percaya dengan segmentasi pasar, strategi pemasaran, strategi promosi dan diferensiasi yang dimiliki maka dapat bersaing dengan para pesaing-pesaing yang ada.

Penulis juga melakukan rencana produksi dan kebutuhan operasional. Dengan adanya deskripsi rencana produksi dapat mengetahui survei pasar sampai pembukaan kedai kopi. Serta rencana alur produk dapat mengetahui dari pelanggan datang sampai produk selesai diproduksi. Penulis juga membuat rencana organisasi dan sumber daya manusia sesuai dengan kebutuhan akan tenaga kerja di kedai kopi Playful Coffee.

Selain itu, perencanaan bisnis ini dibuat untuk mengetahui peluang, segmentasi, dan menghitung nilai kelayakan bisnis kedai kopi Playful Coffee. Dengan nilai Investasi awal sebesar Rp. 260.001.900,00. Berdasarkan dari studi kelayakan, didapatkan payback period dapat dicapai dalam kurun waktu 1 tahun 4 bulan 9 hari, NPV juga lebih besar dari 0, yang berarti NPV positif. Hasil PI kedai kopi Kedai Kopi Playful Coffee sebesar 3,663956999 lebih besar dari 1,0, yang berarti PI positif dan usaha layak untuk dijalankan. Penjualan kedai kopi Playful Coffee setiap tahunnya lebih besar dari nilai BEP. Untuk itu dapat dikatakan bisnis layak untuk dijalani. Serta dituliskan juga analisis dampak dan resiko usaha kedai kopi Playful Coffee.

Kata Kunci : Rencana Pendirian Usaha, Kedai Kopi

© Hak cipta milik IBI KKG (Institut Bisnis dan Informatika Kwik Kian Gie)

Hak Cipta Dilindungi Undang-Undang. Tidak diperbolehkan untuk menyalin, mendistribusikan, atau menyalahgunakan isi dari dokumen ini tanpa izin tertulis dari penulis.

1. Dilarang mengutip sebagian atau seluruh karya tulis ini tanpa mencantumkan dan menyebutkan sumber:
a. Pengutipan hanya untuk kepentingan pendidikan, penelitian, penulisan karya ilmiah, penyusunan laporan, penulisan kritik dan tinjauan suatu masalah.

b. Pengutipan tidak merugikan kepentingan yang wajar IBIKKG.

2. Dilarang mengemukakan dan memperbanyak sebagian atau seluruh karya tulis ini dalam bentuk apapun tanpa izin IBIKKG.



ABSTRACT

Ferren Hit/ 71170083 / 2022 / Coffee Shop Business Plan Playful Coffee in Bogor, West Java / Advisor Ir. Liaw Bun Fa, S.E.,M.M.

The author made a business plan for a coffee shop because coffee shops are now familiar among the people. In addition, enjoying coffee at a coffee shop has become a lifestyle for Indonesian people today. Then the coffee shop can also be used as a meeting place, hang out, or be used as a meeting place or for certain events that require a different atmosphere.

The author makes Playful Coffee coffee shop has a unique concept. Playful Coffee coffee shop uses an interior design that has a beautiful industrial feel where the atmosphere is outdoors with a series of long tables that can be a place to hang out with family, friends, and relatives.

The author also makes competitor analysis using PESTLE Analysis, Porter's Five Forces Business Model, Competitive Profile Matrix, and External & Internal Analysis with SWOT Analysis. This business plan is made to find out the projection of competition in the coffee shop industry, Playful Coffee coffee shop believes that with market segmentation, marketing strategies, promotion and differentiation strategies, it can compete with existing competitors.

The author also carries out production plans and operational needs. With a description of the production plan, you can find out market surveys to the opening of coffee shops. As well as the product flow plan, you can find out from the customer arriving until the product is finished being produced. The author also makes an organizational plan and human resources according to the need for manpower at the Playful Coffee coffee shop.

In addition, this business plan is made to find out opportunities, segmentation, and calculate the feasibility value of the Playful Coffee coffee shop business. With an initial investment of Rp. 260,001,900,000. Based on the feasibility study, it is found that the payback period can be achieved within 1 year 4 months 9 days, the NPV is also greater than 0, which means the NPV is positive. The PI result of the Playful Coffee Coffee Shop is 3.663956999, which is greater than 1.0, which means that the PI is positive and the business is feasible to run. Playful Coffee's coffee shop sales annually are greater than the BEP value. For this reason, it can be said that the business is feasible to run. And also written an analysis of the impact and risk of the Playful Coffee coffee shop business.

Keywords: Business Plan, Coffee Shop

I. Pendahuluan

1. Dilarang mengutip sebagian atau seluruh karya tulis ini tanpa mencantumkan dan menyebutkan sumber:
a. Pengutipan hanya untuk kepentingan pendidikan, penelitian, penulisan karya ilmiah, penyusunan laporan, penulisan kritik dan tinjauan suatu masalah.
b. Pengutipan tidak merugikan kepentingan yang wajar IBIKKG.
2. Dilarang mengemukakan dan memperbanyak sebagian atau seluruh karya tulis ini dalam bentuk apapun tanpa izin IBIKKG.



A. Konsep Bisnis

Playful Coffee merupakan sebuah kedai kopi yang menjual berbagai minuman olahan kopi dan non-kopi. Selain itu kedai kopi Playful Coffee juga menyediakan berbagai macam makanan ringan dan berat sebagai pendamping untuk menemani minuman kopi saat itu juga maupun untuk dimakan nanti saat dibawa pulang. Kedai kopi Playful Coffee menempatkan diri sebagai tempat yang cocok bagi pelajar, mahasiswa, para pekerja kantoran untuk mengerjakan tugas, berkumpul bersama teman, untuk melakukan rapat, atau bahkan hanya untuk sekedar bersantai melepas penat bagi masyarakat.

Playful Coffee menyediakan minuman kopi dari biji kopi lokal berkualitas dengan harga yang terjangkau. Selain itu kedai kopi Playful Coffee direnovasi atau dibuat sedemekian rupa agar para pengunjung merasa nyaman saat berkunjung ke kedai kopi, baik untuk mengerjakan tugas ataupun untuk bersantai bersama teman.

B. Visi dan Misi Perusahaan

a. Visi

“Menjadi kedai kopi yang menawarkan suasana unik yang dapat digemari para pelanggan.”

b. Misi

1. Menciptakan suasana yang unik dengan menyediakan fasilitas yang nyaman untuk masyarakat.
2. Konsisten dalam hal menciptakan produk minuman dan makanan yang berkualitas dari waktu ke waktu.
3. Memberdayakan kemampuan ekonomi para petani kopi di desa agar memiliki tingkat penghidupan yang lebih sejahtera.
4. Mampu memperkenalkan kopi Indonesia agar dapat bersaing.

C. Peluang Bisnis

Hak Cipta Dilindungi Undang-Undang

Hak cipta dimiliki IBIKKG (Institut Bisnis dan Informatika Kwik Kian Gie)

1. Dilarang mengutip sebagian atau seluruh karya tulis ini tanpa mencantumkan dan menyebutkan sumber:
 - a. Pengutipan hanya untuk kepentingan pendidikan, penelitian, penulisan karya ilmiah, penyusunan laporan, penulisan kritik dan tinjauan suatu masalah.
 - b. Pengutipan tidak merugikan kepentingan yang wajar IBIKKG.
2. Dilarang mengumumkan dan memperbanyak sebagian atau seluruh karya tulis ini dalam bentuk apapun tanpa izin IBIKKG.



Dengan semakin meningkatnya trend minuman kopi di Indonesia, yang menyebabkan meningkatnya konsumsi kopi di Indonesia. Dengan angka konsumsi kopi yang meningkat setiap tahunnya dan banyaknya jumlah penduduk di Bogor, peluang bisnis kedai kopi dan minuman kopi menjadi sangat potensial untuk dijalankan.

D. Kebutuhan Dana

Dalam memulai sebuah usaha, diperlukan adanya penggunaan modal untuk mendukung kegiatan operasional perusahaan. Playful Coffee menggunakan uang pribadi dan pinjaman dari orang tua sebagai modal, total kebutuhan dana yang dibutuhkan sebesar Rp 268.001.900.

II. Rencana Produk/Jasa, Kebutuhan Operasional, dan Manajemen

A. Rencana Alur Produk

Hak Cipta Dilindungi Undang-Undang

Hak cipta milik IBI IKKG (Institut Bisnis dan Informatika Kwik Kian Gie)

Institut Bisnis dan Informatika Kwik Kian Gie

1. Dilarang mengutip sebagian atau seluruh karya tulis ini tanpa mencantumkan dan menyebutkan sumber:
 - a. Pengutipan hanya untuk kepentingan pendidikan, penelitian, penulisan karya ilmiah, penyusunan laporan, penulisan kritik dan tinjauan suatu masalah.
 - b. Pengutipan tidak merugikan kepentingan yang wajar IBIKKG.
2. Dilarang mengemukakan dan memperbanyak sebagian atau seluruh karya tulis ini dalam bentuk apapun tanpa izin IBIKKG.

Kedai Kopi Playful COFFEE

Barista menyapa dan bertanya kepada pelanggan menu apa yang diinginkan, serta menjelaskan menu rekomendasi kepada pelanggan

Bagian kasir akan mengecek lagi pesanan pelanggan dengan cara menyebutkan Kembali pesanan yang dipesan

Apabila sudah benar, maka kasir akan menyebutkan jumlah yang harus di bayar

Kasir menerima pembayaran dan memberikan nomer meja, setelah itu memberikan kertas orderan kepada barista

Pelanggan

Datang

Apabila sudah menerima informasi, maka akan memilih menu apa yang diinginkan

Pelanggan membayar sesuai dengan jumlah harga yang sudah diberikan oleh bagian kasir

Barista membuat orderannya sesuai dengan catatan yang ada, setelah jadi, maka pelayan akan mengantarkan pesannya

Hak cipta milik IBI KKG (Institut Bisnis dan Informatika Kwik Kian Gie)

Hak Cipta Dilindungi Undang-Undang

Institut Bisnis dan Informatika Kwik Kian Gie

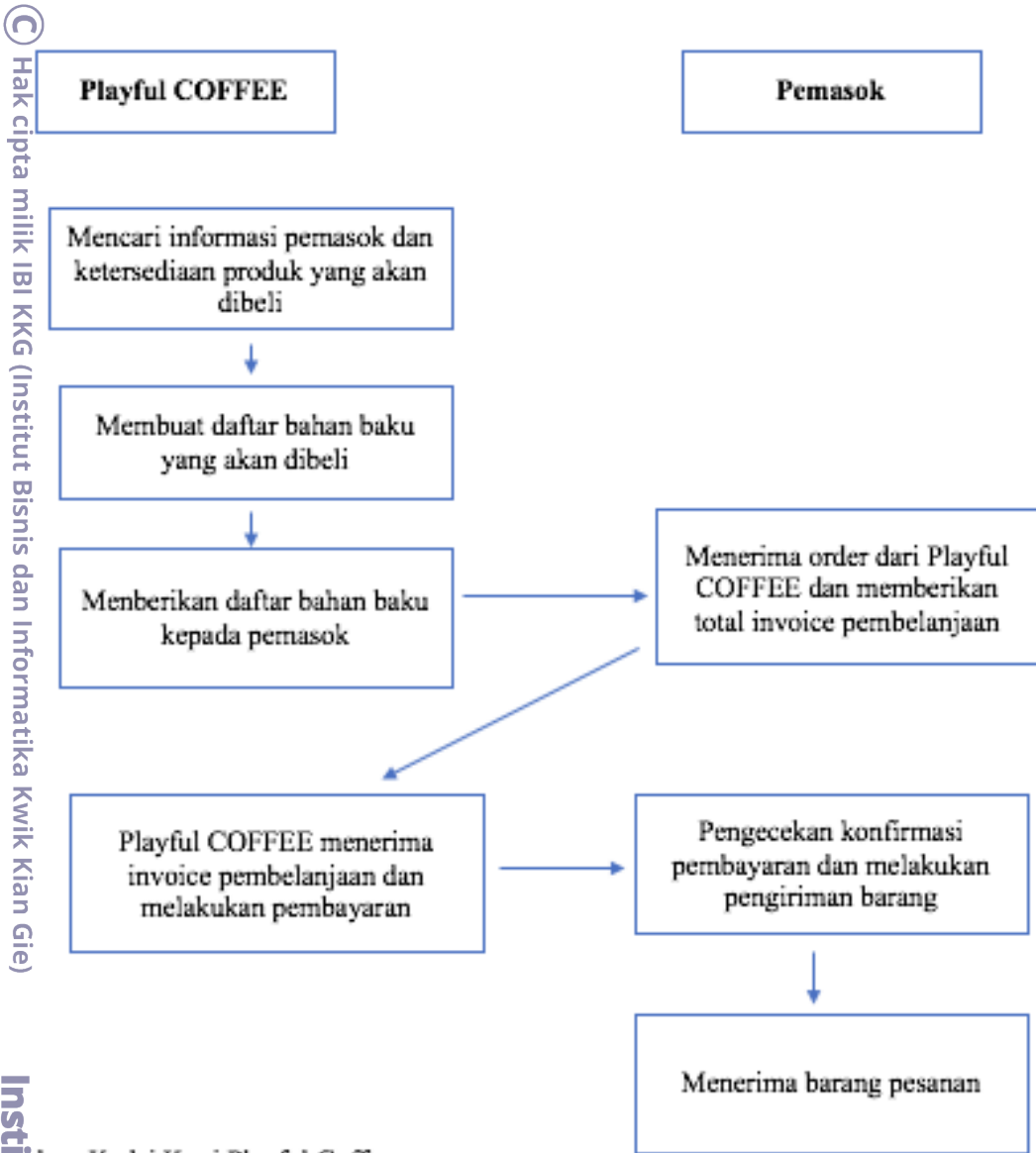
Sumber: Kedai Kopi Playful Coffee



1. Dilarang mengutip sebagian atau seluruh karya tulis ini tanpa mencantumkan dan menyebutkan sumber:
 - a. Pengutipan hanya untuk kepentingan pendidikan, penelitian, penulisan karya ilmiah, penyusunan laporan, penulisan kritik dan tinjauan suatu masalah.
 - b. Pengutipan tidak merugikan kepentingan yang wajar IBIKKG.
2. Dilarang mengumumkan dan memperbanyak sebagian atau seluruh karya tulis ini dalam bentuk apapun tanpa izin IBIKKG.



B. Rencana Alur Pembelian dan Penggunaan Bahan Persediaan



1. Dilarang mengutip sebagian atau seluruh karya tulis ini tanpa mencantumkan dan menyebutkan sumber:
 - a. Pengutipan hanya untuk kepentingan pendidikan, penelitian, penulisan karya ilmiah, penyusunan laporan, penulisan kritik dan tinjauan suatu masalah.
 - b. Pengutipan tidak merugikan kepentingan yang wajar IBIKKG.
2. Dilarang menggunakan dan memperbanyak sebagian atau seluruh karya tulis ini dalam bentuk apapun tanpa izin IBIKKG.



C. Rencana Peralatan dan Interior

Peralatan adalah salah satu bentuk aktiva dalam perusahaan yang biasanya bernilai cukup besar yang digunakan untuk menjalankan kegiatan perusahaan. Berikut adalah rencana penggunaan peralatan di kedai kopi Playful Coffee.

Tabel Biaya Peralatan Playful Coffee (Rupiah)

No	Peralatan	Unit	Harga	Total Harga
1	Mesin Espresso (1gr) Bezzera	1	22.500.000	22.500.000
2	Grinder Espresso	1	1.850.000	1.850.000
3	Knock Box	1	105.000	105.000
4	Tamper + Tamper Mat	1	195.000	195.000
5	Timbangan Brewista	1	1.250.000	1.250.000
6	Mesin Kasir	1	1.650.000	1.650.000
7	POS (Majoo POS)	1	2.500.000	2.500.000
8	Showcase GEA EXPO	2	3.100.000	6.200.000
9	Freezer GEA Chest	1	2.100.000	2.100.000
10	Cooler Box	1	213.000	213.000
11	Mesin Sealer Cup	1	635.000	635.000
12	Thermos Elektrik Denpoo	1	415.000	415.000
13	Microwave	1	859.000	859.000
14	Kompos Gas	1	855.000	855.000
15	Trampolin 55" inch/140cm	5	713.000	3.565.000
16	Grinder Manual Elektrik	1	650.000	650.000
17	Kettle Elektrik Kopi	1	728.000	728.000
18	V60 + Paper Filter	1	160.000	160.000
19	Rice Cooker	1	569.000	596.000
20	Tabung Gas	2	160.000	320.000
TOTAL				47.346.000

Sumber : Kedai Kopi Playful Coffee

Hak Cipta Dilindungi Undang-Undang

1. Dilarang mengutip sebagian atau seluruh karya tulis ini tanpa mencantumkan dan menyebutkan sumber:
a. Pengutipan hanya untuk kepentingan pendidikan, penelitian, penulisan karya ilmiah, penyusunan laporan, penulisan kritik dan tinjauan suatu masalah.
b. Pengutipan tidak merugikan kepentingan yang wajar IBIKKG.

2. Dilarang menggunakan dan memperbanyak sebagian atau seluruh karya tulis ini dalam bentuk apapun tanpa izin IBIKKG.

Hak Cipta Dilindungi Undang-Undang



Table Biaya Interior Playful Coffee (Rupiah)

No	Interior	Unit	Harga	Total Harga
1	Meja Bar	1	4.500.000	4.500.000
2	Meja kecil	8	1.500.000	12.000.000
3	Kursi	56	500.000	20.000.000
4	Meja Panjang	4	2.100.000	8.400.000
5	Design Trampolin	6	1.000.000	6.000.000
6	Kipas Angin	4	1.000.000	4.000.000
7	Meja Dapur	2	250.000	500.000
8	Speaker	2	550.000	1.100.000
9	Kursi Tunggu	5	70.000	350.000
10	CCTV	5	357.000	1.835.000
11	Lampur Hias Filamen	300	12.000	3.600.000
12	Lampu Hias Bar	1	207.900	107.900
13	Lampu Taman	5	115.000	575.000
14	Tanaman Hias	10	350.000	3.500.000
15	Pot Daun	14	50.000	700.000
TOTAL				75.167.900

Sumber: Kedai Kopi Playful Coffee

© Hak cipta

Hak Cipta Ditindungi Undang-Undang

Institut Bisnis dan Informatika Kwik Kian Gie

1. Dilarang mengutip sebagian atau seluruh karya tulis ini tanpa mencantumkan dan menyebutkan sumber:
 - a. Pengutipan hanya untuk kepentingan pendidikan, penelitian, penulisan karya ilmiah, penyusunan laporan, penulisan kritik dan tinjauan suatu masalah.
 - b. Pengutipan tidak merugikan kepentingan yang wajar IBIKKG.
2. Dilarang mengemukakan dan memperbanyak sebagian atau seluruh karya tulis ini dalam bentuk apapun tanpa izin IBIKKG.



Perlengkapan adalah salah satu bentuk aktiva dalam perusahaan yang terdiri dari bahan pembantu. Dalam menjalankan sebuah usaha atau bisnis, perlengkapan dibutuhkan untuk menjadi barang pendukung berjalannya proses operasi bisnis. Perlengkapan adalah barang yang sifatnya bisa habis jika dipakai secara berkala. Berikut merupakan perkiraan perlengkapan yang dibutuhkan oleh Kedai Kopi Playful Coffee.

Table Biaya Perlengkapan Playful Coffee (Rupiah)

No	Perlengkapan	Unit	Harga	Total Harga
1	Kain Lap	10	7.500	75.000
2	Dirigen 5L	1	7.000	7.000
3	Botol Gula Cair	1	50.000	50.000
4	Gelas Ukur Susu	3	7.000	21.000
5	Sekop Es	1	58.500	58.500
6	Shaker	2	89.000	178.000
7	Long bar	2	28.800	57.600
8	Jigger	1	34.000	34.000
9	Toples Powder	5	30.000	150.000
10	Gelas Bening 350 Ml	24	10.900	261.600
11	Gelas Espresso + Saucer	12	35.000	420.000
12	Milk Jug	2	120.000	240.000
13	Gelas Cappucino + Saucer	12	96.000	1.152.000
14	Gelas Latte + Saucer	12	105.000	1.260.000
15	Gelas Panas	24	15.000	360.000
16	Sendok Kecil	24	4.100	98.400

1. Dilarang mengutip sebagian atau seluruh karya tulis ini tanpa mencantumkan dan menyebutkan sumber:

a. Pengutipan hanya untuk kepentingan pendidikan, penelitian, penulisan karya ilmiah, penyusunan laporan, penulisan kritik dan tinjauan suatu masalah.

b. Pengutipan tidak merugikan kepentingan yang wajar IBIKKG.

2. Dilarang mengumumkan dan memperbanyak sebagian atau seluruh karya tulis ini dalam bentuk apapun tanpa izin IBIKKG.



17	Garpu Kecil	24	4.100	98.400
18	Sendok Makan	24	6.000	144.000
19	Garpu Makan	24	6.000	144.000
20	Tea Pot	24	60.000	1.440.000
21	Tempat Sampah	4	699.000	2.796.000
TOTAL				9.045.500

Sumber: Kedai Kopi Playful Coffee

Table Biaya Perlengkapan Habis Pakai (Rupiah)

No	Perlengkapan	Unit	Harga	Total Harga
1	Tissue	12	25.500	306.000
2	Kertas Thermal	24	4.500	108.000
3	Gelas Plastik	1500	575	862.500
4	Paper Cup	500	1200	600.000
5	Plastik Kecil	5	9.000	45.000
6	Plastik Besar	5	11.000	55.000
7	Plastik Klip	5	13.000	65.000
8	Plastik Sampah	5	13.000	65.000
9	Sabun Cuci	2	4.000	8.000
10	Air Galon	3	18.000	54.000
11	Es Batu	4	19.500	78.000
12	Filter paper	5	50.000	250.000
TOTAL (Per Bulan)				2.496.500
TOTAL (Per Tahun)				29.958.000

Sumber: Kedai Kopi Playful Coffee

1. Dilarang mengutip sebagian atau seluruh karya tulis ini tanpa mencantumkan dan menyebutkan sumber:
 - a. Pengutipan hanya untuk kepentingan pendidikan, penelitian, penulisan karya ilmiah, penyusunan laporan, penulisan kritik dan tinjauan suatu masalah.
 - b. Pengutipan tidak merugikan kepentingan yang wajar IBIKKG.
2. Dilarang mengumumkannya dan memperbanyak sebagian atau seluruh karya tulis ini dalam bentuk apapun tanpa izin IBIKKG.



Bahan baku adalah bahan yang digunakan dalam membuat produk dimana bahan tersebut secara menyeluruh tampak pada produk jadinya (atau merupakan bagian terbesar dari bentuk barang). Berikut merupakan daftar bahan baku yang dibutuhkan oleh Kedai Kopi Playful Coffee.

Tabel Bahan Baku Kedai Kopi Playful Coffee

No	Bahan Baku	Unit	Satuan	Harga/sat	Total Harga
1	Biji Kopi	15000	gram	300	4.500.000
2	Creamer	30	kaleng	11.000	330.000
3	Gula Jawa	3000	gram	130	390.000
4	Susu Segar	70	liter	13.900	973.000
5	Gula Pasir	1000	gram	130	130.000
6	Sirup Rose	2	liter	110.000	220.000
7	Sirup Rum	2	liter	115.000	230.000
8	Sirup Hazelnut	2	liter	110.000	220.000
9	Sirup Vanilla	2	liter	110.000	220.000
10	Sirup Caramel	2	liter	110.000	220.000
11	Bubuk Avocado	2000	gram	300	600.000
12	Bubuk Chocolate	2000	gram	250	500.000
13	Bubuk Taro	2000	gram	300	600.000
14	Bubuk Matcha	2000	gram	300	600.000
15	Bubuk Redvelvet	2000	gram	250	500.000
16	Sirup Leci	1	liter	110.000	110.000
17	Sirup Peach	1	liter	100.000	100.000
18	Teh Earl Grey	500	gram	500	250.000
19	Teh English Breakfast	500	gram	500	250.000
20	Buah Leci	100	buah	200	20.000
21	Buah Peach	100	buah	215	21.500
22	Spaggetti	10000	gram	75	750.000
23	Keju	1650	gram	150	247.500
24	Tuna Kaleng	3000	gram	150	450.000
25	Saus Bolognese	5000	gram	45	225.000
26	Bubuk Parsley	2000	gram	350	700.000
27	Garam	2000	gram	15	30.000
28	Lada	2000	gram	17	34.000

1. Dilarang mengutip sebagian atau seluruh karya tulis ini tanpa mencantumkan dan menyebutkan sumber:
a. Pengutipan hanya untuk kepentingan pendidikan, penelitian, penulisan karya ilmiah, penyusunan laporan, penulisan kritik dan tinjauan suatu masalah.
b. Pengutipan tidak merugikan kepentingan yang wajar IBIKKG.
2. Dilarang mengemukakan dan memperbanyak sebagian atau seluruh karya tulis ini dalam bentuk apapun tanpa izin IBIKKG.

Hak Cipta milik IBI KKG Insitut Bisnis dan Informatika Kwik Kian Gie



Lanjutan Tabel Bahan Baku

29	Bubuk Cabai	2000	gram	25	50.000
30	Saus Salted Egg	10000	gram	52	520.000
31	Mayonaise	2000	gram	45	90.000
32	Saus Sambal	10000	gram	29	290.000
33	Saus Tomat	10000	gram	35	350.000
34	Saus Curry	10000	gram	42	420.000
35	Saus Black Pepper	10000	gram	39	385.000
36	Sapi Cincang	10000	gram	60	600.000
37	Ayam	10000	gram	40	395.000
38	Tepung Terigu	2000	gram	70	140.000
39	Tepung Roti	2000	gram	120	240.000
40	Sambal Matah	1000	gram	220	220.000
41	Sambal Mercon	1000	gram	210	210.000
42	Kue Chocolate	45	buah	10.000	450.000
43	Kue Red Velvet	45	buah	10.000	450.000
44	Kue Cheesy	45	buah	10.000	450.000
45	Kue Carrot	45	buah	10.000	450.000
46	Kentang Goreng	45	porsi	10.000	450.000
47	Pisang Goreng	45	porsi	10.000	450.000
48	Onion Ring	45	porsi	10.000	450.000
49	Chicken Popcorn	45	porsi	11.000	495.000
50	Minyak	2000	liter	160	320.000
51	Air Galon	60	galon	12.500	750.000
52	Es batu	60	gram	10.000	600.000
Total (Per Bulan)					22.646.000
Total (Per Tahun)					271.752.000

Sumber: Kedai Kopi Playful Coffee

1. Dilarang mengutip sebagian atau seluruh karya tulis ini tanpa mengemukakan sumber dan menyebarkan di media sosial, penitipan hanya untuk kepentingan pendidikan, penelitian, penulisan karya ilmiah, penyusunan laporan, penulisan kritik dan tinjauan suatu masalah.
- a. Pengutipan harus menyebutkan sumber dan mengemukakan sumber di bagian atas halaman.
- b. Pengutipan tidak merugikan kepentingan yang wajar IBIKKG.
2. Dilarang mengemukakan dan memperbanyak sebagian atau seluruh karya tulis ini dalam bentuk apapun tanpa izin IBIKKG.



III. Strategi Pemasaran

1. Segmentasi Geografis

Berdasarkan segmentasi geografis, Playful Coffee akan direncanakan terletak di Bogor, Jawa Barat. Penulis memilih lokasi tersebut karena Bogor dekat dengan ibu kota negara yaitu Jakarta membuatnya sebagai lokasi yang strategis. Karena lokasi yang dekat dengan Jakarta membuat Bogor banyak dikunjungi oleh banyak orang untuk menikmati akhir pekan atau liburan panjang.

2. Segmentasi Demografis

Berdasarkan segmentasi demografis kedai kopi Playful Coffee membagi segmen ini berdasarkan usia, jenis kelamin, dan pendapatan. Kedai kopi Playful Coffee dapat dinikmati atau dikonsumsi oleh berbagai kalangan usia. Berdasarkan jenis kelamin, kedai kopi Playful Coffee menjadikan segmentasi demografis pada variabel ini untuk semua jenis kelamin laki-laki dan perempuan. Berdasarkan pendapatan, kedai kopi Playful Coffee berfokus pada masyarakat yang memiliki pendapatan di atas Rp. 2.000.000,-/bulan. Pendapatan itu dapat berasal dari gaji yang diberikan setiap bulan kepada konsumen yang sudah bekerja maupun uang jajan yang diberikan dari orang tua kepada konsumen yang memang belum bekerja.

3. Segmentasi Psikografis

Berdasarkan segmentasi psikografis, kedai kopi Playful Coffee berfokus pada target pasar kelas sosial menengah ke atas. Penulis memilih kelas sosial menengah ke atas dikarenakan produk yang kami tawarkan tidak sebesar *brand-brand* besar seperti *starbucks* dan *coffee beans*. Dan kualitas produk kami di atas warung kopi pinggir jalan untuk kelas sosial bawah. Maka kedai kopi kami berfokus pada kelas sosial menengah ke atas dan bisa di jangkau oleh semua kalangan.

Hak Cipta Dilindungi Undang-Undang

1. Dilarang mengutip sebagian atau seluruh karya tulis ini tanpa mencantumkan dan menyebutkan sumber:

a. Pengutipan hanya untuk kepentingan pendidikan, penelitian, penulisan karya ilmiah, penyusunan laporan, penulisan kritik dan tinjauan suatu masalah.

b. Pengutipan tidak merugikan kepentingan yang wajar IBIKKG.

2. Dilarang mengumumkan dan memperbanyak sebagian atau seluruh karya tulis ini dalam bentuk apapun tanpa izin IBIKKG.



4. Segmentasi Perilaku

Berdasarkan segmentasi perilaku, kedai kopi Playful Coffee memfokuskan konsumen berdasarkan gaya hidup masyarakat Jabodetabek yang konsumtif yang menyukai berkumpul bersama teman-teman, saudara, ataupun acara lainnya, serta berfokus pada penggemar kopi di Jabodetabek.

IV. Strategi Promosi

1. Media Sosial dan Aplikasi Online

Kedai kopi Playful Coffee akan melakukan promosi penjualan melalui media sosial seperti instagram. Selain itu promosi melalui aplikasi online seperti Zomato, Go-Food, dan Grab-Food. Zomato adalah situs pencarian restoran yang menyediakan informasi untuk makan di luar, pesan bawa pulang, kafe untuk kota-kota di Indonesia. Go-Food dan Grab-Food adalah aplikasi layanan pesan antar online di aplikasi Gojek dan Grab. Media sosial dan aplikasi online tersebut merupakan media sosial terbesar dan digunakan hampir seluruh masyarakat pada umumnya.

2. Diskon

Cara ini merupakan salah satu dari promosi penjualan yang dilakukan, kedai kopi Playful Coffee akan memberikan diskon sebesar 20% untuk produk minuman dan makanan selama periode opening. Diskon ini dengan ketentuan pelanggan harus *men-share* di *insta story* dan *men-tag* Instagram Playful Coffee. Selain itu setiap akhir bulan akan dibuat promo tanggal tua, misalnya beli 2 minuman hanya Rp. 40.000,- atau membeli 2 minuman dapat 1 makanan ringan (cemilan atau kue).



3. Kartu Loyalitas

Setiap pelanggan yang membeli makanan dan minuman dengan total biaya minimal Rp. 50.000,- akan mendapatkan kartu loyalitas, dimana kartu loyalitas itu memiliki 10 cap. Kalau 10 cap tersebut sudah full terisi, maka pelanggan bisa menukarkan kartu loyalitas itu dan mendapatkan 1 minuman atau 1 makanan ringan secara gratis.

4. Packaging

Packaging produk Playful Coffee berupa gelas plastik untuk minuman dingin dan gelas berbahan karton untuk minuman panas untuk dibawa pulang (*Take Away*). Yang tentu saja mudah dibawa kemanapun dengan desain yang unik dan menarik sehingga hal ini dapat menjadi sarana untuk promosi bagi Playful Coffee.

Keuangan

Hasil analisis kelayakan investasi Kedai Kopi Playful Coffee dengan analisis Net Present Value, dapat dinyatakan bahwa bisnis Kedai Kopi Playful Coffee layak untuk dijalankan karena nilai Net Present Value lebih besar dari 0 (nol) yaitu sebesar Rp 660.164.045. Nilai PI atau Profitability Index dari Kedai Kopi Playful Coffee sebesar 3,463281213 yang berarti nilai PI nilai lebih besar dari 1 sehingga layak. Dari perhitungan payback period Kedai Kopi Playful Coffee berjalan selama 5 tahun, didapat angka bahwa payback period dari Kedai Kopi Playful Coffee adalah 1 Tahun 4 Bulan 9 Hari yang masih dibawah 5 tahun, sehingga menjadikan bisnis ini layak untuk dijalankan. Sedangkan untuk analisis BEP Kedai Kopi Playful Coffee lebih besar dari nilai BEP setiap tahunnya, sehingga usaha Kedai Kopi Playful Coffee layak untuk dijalankan.

Hak Cipta: Dilindungi Undang-Undang

1. Dilarang mengutip sebagian atau seluruh karya tulis ini tanpa mencantumkan dan menyebutkan sumber:

a. Pengutipan hanya untuk kepentingan pendidikan, penelitian, penulisan karya ilmiah, penyusunan laporan, penulisan kritik dan tinjauan suatu masalah.

b. Pengutipan tidak merugikan kepentingan yang wajar IBIKKG.

2. Dilarang mengemukakan dan memperbanyak sebagian atau seluruh karya tulis ini dalam bentuk apapun tanpa izin IBIKKG.



VI. Pengendalian Resiko

1. Untuk mengatasi merek kedai kopi Playful Coffee yang belum dikenal maka akan dilakukan promosi melalui brosur, melalui media sosial misalnya, *influencer food blogger* terkenal.
2. Untuk menghadapi kualitas pelayanan maka kedai kopi Playful Coffee akan melakukan pelatihan kepada para pegawai di kedai kopi Playful Coffee, hal ini dilakukan agar para pelanggan mendapatkan pelayanan sesuai dengan harga dan kualitas yang diberikan.
3. Untuk menghadapi gangguan operasional seperti pemadaman listrik bergilir maka kedai kopi Playful Coffee akan menambahkan fasilitas seperti genset.
4. Untuk menghindari kecurangan dalam pihak pemasok, karyawan, dan juga konsumen maka untuk para konsumen akan diberikan lembaran perihal pembayaran setiap bulannya yang akan di cap stempel oleh karyawan kedai kopi Playful Coffee, untuk pemasok dan karyawan dalam pembelian barang, nota pembelian perlu selalu dicantumkan untuk diarsipkan.
5. Untuk mengatasi risiko pada biji kopi adalah, tidak melakukan stock yang berlebihan, jadi bahan baku biji kopi tidak akan terbuang dengan sia-sia. Selain itu gencar dalam melakukan promosi agar penjualan pada kedai kopi Playful Coffee selalu ramai.
6. Risiko pesaing baru, kedai kopi Playful Coffee harus selalu berinovasi dalam mengembangkan produknya agar tidak kalah pada pesaing lama maupun baru. Selain itu harus menjaga resep sebaik mungkin agar para pegawai tidak dapat mengetahui jenis atau merek bahan baku yang dipakai. Hal ini dilakukan agar resep yang dimiliki tidak tersebar kemana pun.

Hak Cipta Dilindungi Undang-Undang

Institut Bisnis dan Informatika Kwik Kian Gie

1. Dilarang mengutip sebagian atau seluruh karya tulis ini tanpa mencantumkan dan menyebutkan sumber:

a. Pengutipan hanya untuk kepentingan pendidikan, penelitian, penulisan karya ilmiah, penyusunan laporan, penulisan kritik dan tinjauan suatu masalah.

b. Pengutipan tidak merugikan kepentingan yang wajar IBIKKG.

2. Dilarang mengemukakan dan memperbanyak sebagian atau seluruh karya tulis ini dalam bentuk apapun tanpa izin IBIKKG.



VII. Daftar Pustaka

- David, Fred R., Forest R. David (2017), *Strategic Management: A competitive Advantage Approach, Concept, and Cases*, Edisi.16, Pearson Education
- Dessler, Gary (2015), *Human Resource Management*. Edisi 14, United States: Pearson.
- Ebert, Ronald J., Ricky W. Griffin (2015), *Business Essentials*. Edisi.10, Global Edition, Pearson Education
- Gitman, Lawrence J., Chad J., Zutter (2015), *Principles of Managerial Finance*. Edisi.14, Global Edition, Pearson Education
- Haizer, Jay, Barry Render, Chuck Munsuin (2017), *Operations Management: Sustainability and Supply Chain Management*. Edisi.12, Global Edition, Pierson Education
- Keller, Kevin Lane, Philip Kotler (2015), *Marketing Management*, Edisi.15, Global Edition, Pearson Education
- Kotler Philip, Gary Armstrong (2015), *Principles of Marketing*. Edisi.15, Global Edition, Pearson Education
- Kotler Philip, Gary Armstrong (2017), *Principles of Marketing*. Edisi.17, Global Edition, Pearson Education
- Leonardus Saiman (2014), *Kewirausahaan: Teori, Praktik, dan Kasus-Kasus*, Edisi.2, Jakarta: Salemba Empat
- Robin, Stephen P., Mary Coulter (2016), *Management*, Edisi 13, New York: Pearson Education Limited
- Teknis & Sains. (2019). Aplikasi HonestDocs Teliti Tren Kopi Indonesia dan Dampak kesehatannya, sebuah konten pada kumparan.com, diakses pada Januari 2021 melalui Google
- Badan Pusat Statistik. (2013). Jumlah Restoran/Rumah Makan Menurut Kabupaten/ Kota di Provinsi Jawa Barat 2013-2016, sebuah konten pada jabar.bps.co.id, diakses pada Januari 2021 melalui Google
- Otoritas Jasa Keuangan. (2017). Undang-Undang Nomor 20 Tahun 2008 Tentang Usaha Mikro, Kecil, dan Menengah, sebuah konten pada ojk.co.id, diakses pada Januari 2021 melalui Google



Kementrian Perindustrian. (2016). Komitmen Peningkatan Daya Saing Industri Mamin Nasional di Era MEA, sebuah konten pada kemenperin.go.id, diakses pada Januari 2021 melalui Google

Gaji Umr. (2010). Gaji Umr Kota Bogor Tahun 2020 hingga 2010, sebuah konten pada gajiumr.com, diakses pada Februari 2021 melalui Google

CNN Indonesia. (2020). Cara menghitung UMP 2021 Setelah ada UU Cipta Kerja, sebuah konten pada cnnindonesia.com, diakses pada Februari 2021 melalui Google

Bank Indonesia. (2021). Data Inflasi, sebuah konten pada bi.go.id, diakses pada Februari 2021 melalui Google

Lifepal. (2021). Daftar Tarif Listrik Terbaru 2021, sebuah konten pada lifepal.co.id, diakses pada Maret 2021 melalui Google

Tarif Biaya PDAM, sebuah konten pada pdamkotabogor.go.id, diakses pada Maret 2021 melalui Google

Tarif Biaya Telepon dan Internet Indihome, sebuah konten pada myindihome.co.id, diakses pada Maret 2021 melalui Google

Tarif Suku Bunga, sebuah konten pada amp.kontan.co.id, diakses pada Maret 2021 melalui Google