

Lampiran 1

Kebutuhan Dana Awal Waroeng Cak Cakwe

© Hak Cipta Institut Bisnis dan Informatika Kwik Kian Gie

Institut Bisnis dan Informatika Kwik Kian Gie

Hak Cipta Dilindungi Undang-Undang

Keterangan	Perkiraan dana (Rp)
Kas Perusahaan	106.573.221
Biaya Sewa Gedung	300.000.000
Biaya Perizinan Usaha	4.000.000
Biaya Dekorasi	80.000.000
Total Biaya Peralatan Rumah makan	61.672.266
Total Biaya Peralatan Dapur	43.154.700
Total Biaya Perlengkapan	18.211.650
Umbul-umbul dan brosur	1.360.000
Total Biaya Bahan Baku	195.028.163
Total Kebutuhan Dana	810.000.000

1. Dilarang mengutip sebagian atau seluruh karya tulis ini tanpa mencantumkan dan menyebutkan sumber:
 - a. Pengutipan hanya untuk kepentingan pendidikan, penelitian, penulisan karya ilmiah, penyusunan laporan, penulisan kritik dan tinjauan suatu masalah.
 - b. Pengutipan tidak merugikan kepentingan yang wajar IBIKKG.
2. Dilarang mengemukakan dan memperbanyak sebagian atau seluruh karya tulis ini dalam bentuk apapun tanpa izin IBIKKG.



Lampiran 2a

Anggaran Penjualan Bulan Jan-Mar 2016 (dalam Rupiah)

no	produk cakwe	Harga	Jan	Feb	Mar	Total	Total (dalam Rp)
1	Cakwe Cabai	3.000	1.002	958	1.002	2.962	8.886.000
2	Cakwe Mayones	6.000	501	687	968	2.156	12.936.000
3	Cakwe Daging Udang	12.000	426	563	1.045	2.034	24.408.000
4	Cakwe Daging Ayam	11.000	350	554	956	1.860	20.460.000
5	Cakwe Daging Sapi	12.000	378	250	978	1.606	19.272.000
6	Cakwe saus madura	12.000	359	535	765	1.659	19.908.000
7	Kue Bantal Kosong	3.000	408	488	1.002	1.898	5.694.000
8	Kue Bantal Coklat	6.000	200	258	2.500	2.958	17.748.000
9	Kue Bantal Kacang Hijau	7.000	487	598	305	1.390	9.730.000
10	Kue Bantal Wijen Putih	7.000	542	256	2.458	3.256	22.792.000
11	Kue Bantal Pandan	6.000	357	520	1.587	2.464	14.784.000
12	Mie Sagu	18.000	20	25	30	75	1.350.000
	Jumlah		5.030	5.692	13.596	24.318	177.968.000
	produk bubur						
1	Bubur Kacang Tanah	15.000	145	120	188	453	6.795.000
2	Bubur Kacang Kuning	15.000	154	130	159	443	6.645.000
3	Bubur Kacang Hijau	15.000	166	136	189	491	7.365.000
4	Bubur Ketan Hitam	15.000	155	189	208	552	8.280.000
	Jumlah		620	575	744	1.939	29.085.000
	makanan penutup						
1	Pudding Art kecil	18.000	20	40	30	90	1.620.000
2	Pudding Art sedang	50.000	10	15	20	45	2.250.000
3	Pudding Variasi sedang	30.000	5	10	15	30	900.000
	Jumlah		35	65	65	165	4.770.000
	produk minuman						
1	Kopi O	10.000	50	40	25	115	1.150.000
2	Kopi C	15.000	30	18	25	73	1.095.000
3	Kopi Susu	12.000	30	10	12	52	624.000
4	Teh Eksotis	20.000	40	15	11	66	1.320.000
5	Teh Luar biasa	25.000	15	18	10	43	1.075.000
6	Air mineral	7.000	10	14	60	84	588.000
	Jumlah		125	115	143	433	5.852.000
	TOTAL		5.810	6.447	14.548	26.855	217.675.000

© Hak cipta dan hak paten ini dilindungi undang-undang. Seluruh isi dan formatika Kwik Kian Gie School of Business dan Kwik Kian Gie School of Business adalah hak cipta dan hak paten Kwik Kian Gie School of Business.

1. Dilarang mengutip sebagian atau seluruh karya tulis ini tanpa mencantumkan dan menyebutkan sumber:
 - a. Pengutipan hanya untuk kepentingan pendidikan, penelitian, penulisan karya ilmiah, penyusunan laporan, penulisan kritik dan tinjauan suatu masalah.
 - b. Pengutipan tidak merugikan kepentingan yang wajar IBIKKG.
2. Dilarang mengemukakan dan memperbanyak sebagian atau seluruh karya tulis ini dalam bentuk apapun tanpa izin IBIKKG.



Lampiran 2b

Anggaran Penjualan Bulan Apr-Jun 2016 (dalam Rupiah)

no	produk cakwe	Harga	Apr	Mei	Jun	Total	Total (dalam Rp)
1	Cakwe Cabai	3.000	2.850	1.658	2.895	7.403	22.209.000
2	Cakwe Mayones	6.000	2.507	1.050	1.600	5.157	30.942.000
3	Cakwe Daging Udang	12.000	1.489	1.425	897	3.811	45.732.000
4	Cakwe Daging Ayam	11.000	987	1.069	469	2.525	27.775.000
5	Cakwe Daging Sapi	12.000	789	1.003	588	2.380	28.560.000
6	Cakwe saus madura	12.000	1.054	200	879	2.133	25.596.000
7	Kue Bantal Kosong	3.000	1.000	410	1.987	3.397	10.191.000
8	Kue Bantal Coklat	6.000	1.866	376	569	2.811	16.866.000
9	Kue Bantal Kacang Hijau	7.000	1.528	369	897	2.794	19.558.000
10	Kue Bantal Wijen Putih	7.000	211	906	897	2.014	14.098.000
11	Kue Bantal Pandan	6.000	335	588	1.522	2.445	14.670.000
12	Mie Sagu	18.000	35	20	25	80	1.440.000
	Jumlah		14.651	9.074	13.225	36.950	257.637.000
	produk bubur						
1	Bubur Kacang Tanah	15.000	250	209	112	571	8.565.000
2	Bubur Kacang Kuning	15.000	230	209	113	552	8.280.000
3	Bubur Kacang Hijau	15.000	260	211	120	591	8.865.000
4	Bubur Ketan Hitam	15.000	220	208	105	533	7.995.000
	Jumlah		960	837	450	2.247	33.705.000
	makanan penutup						
1	Pudding Art kecil	18.000	20	15	12	47	846.000
2	Pudding Art sedang	50.000	10	12	9	31	1.550.000
3	Pudding Variasi sedang	30.000	15	11	7	33	990.000
	Jumlah		45	38	28	111	3.386.000
	produk minuman						
1	Kopi O	10.000	30	30	65	125	1.250.000
2	Kopi C	15.000	12	11	30	53	795.000
3	Kopi Susu	12.000	11	25	16	52	624.000
4	Teh Eksotis	20.000	14	19	18	51	1.020.000
5	Teh Luar biasa	25.000	25	20	12	57	1.425.000
6	Air mineral	7.000	36	14	9	59	413.000
	Jumlah		128	119	150	397	5.527.000
	TOTAL		1.379	1.920	13.853	17.152	300.255.000

1. Dilarang mengutip sebagian atau seluruh karya tulis ini tanpa mencantumkan dan menyebutkan sumber:
 - a. Pengutipan hanya untuk kepentingan pendidikan, penelitian, penulisan karya ilmiah, penyusunan laporan, penulisan kritik dan tinjauan suatu masalah.
 - b. Pengutipan tidak merugikan kepentingan yang wajar IBIKKG.
2. Dilarang mengemukakan dan memperbanyak sebagian atau seluruh karya tulis ini dalam bentuk apapun tanpa izin IBIKKG.



Lampiran 2c

Anggaran Penjualan Bulan Jul-Sep 2016 (dalam Rupiah)

no	produk cakwe	Harga	Jul	Agt	Sep	Total	Total (dalam Rp)
	Cakwe Cabai	3.000	2.896	4.231	5.550	12.677	38.031.000
	Cakwe Mayones	6.000	1.589	2.578	2.569	6.736	40.416.000
	Cakwe Daging Udang	12.000	1.289	1.500	963	3.752	45.024.000
	Cakwe Daging Ayam	11.000	978	799	888	2.665	29.315.000
	Cakwe Daging Sapi	12.000	985	1.056	856	2.897	34.764.000
	Cakwe saus madura	12.000	1.151	552	900	2.603	31.236.000
	Kue Bantal Kosong	3.000	2.540	2.963	3.800	9.303	27.909.000
	Kue Bantal Coklat	6.000	652	959	985	2.596	15.576.000
	Kue Bantal Kacang Hijau	7.000	1.000	542	900	2.442	17.094.000
	Kue Bantal Wijen Putih	7.000	1.204	640	800	2.644	18.508.000
	Kue Bantal Pandan	6.000	1.220	801	859	2.880	17.280.000
	Mie Sagu	18.000	30	35	40	105	1.890.000
	Jumlah		15.534	16.656	19.110	51.300	317.043.000
	produk bubur						
1	Bubur Kacang Tanah	15.000	153	220	256	629	9.435.000
2	Bubur Kacang Kuning	15.000	155	250	146	551	8.265.000
3	Bubur Kacang Hijau	15.000	151	123	205	479	7.185.000
4	Bubur Ketan Hitam	15.000	150	124	145	419	6.285.000
	Jumlah		609	717	752	2.078	31.170.000
	makanan penutup						
1	Pudding Art kecil	18.000	10	3	7	20	360.000
2	Pudding Art sedang	50.000	6	2	10	18	900.000
3	Pudding Variasi sedang	30.000	8	9	12	29	870.000
	Jumlah		24	14	29	67	2.130.000
	produk minuman						
1	Kopi O	10.000	62	22	36	120	1.200.000
2	Kopi C	15.000	25	25	16	66	990.000
3	Kopi Susu	12.000	15	14	24	53	636.000
4	Teh Eksotis	20.000	16	65	14	95	1.900.000
5	Teh Luar biasa	25.000	25	35	14	74	1.850.000
6	Air mineral	7.000	17	15	12	44	308.000
	Jumlah		160	176	116	452	6.884.000
	TOTAL		16.297	17.563	20.007	53.897	357.227.000

© Hak cipta milik Institut Bisnis dan Informatika Kwik Kian Gie

1. Dilarang mengutip sebagian atau seluruh karya tulis ini tanpa mencantumkan dan menyebutkan sumber:
 - a. Pengutipan hanya untuk kepentingan pendidikan, penelitian, penulisan karya ilmiah, penyusunan laporan, penulisan kritik dan tinjauan suatu masalah.
 - b. Pengutipan tidak merugikan kepentingan yang wajar IBIKKG.
2. Dilarang mengumumkan dan memperbanyak sebagian atau seluruh karya tulis ini dalam bentuk apapun tanpa izin IBIKKG.



Lampiran 2d

Anggaran Penjualan Bulan Okt-Des 2016 (dalam Rupiah)

no	produk cakwe	Harga	Okt	Nov	Des	Total	Total (dalam Rp)
1	Cakwe Cabai	3.000	5.000	6.000	8.596	19.596	58.788.000
2	Cakwe Mayones	6.000	1.222	956	899	3.077	18.462.000
3	Cakwe Daging Udang	12.000	985	856	990	2.831	33.972.000
4	Cakwe Daging Ayam	11.000	963	789	603	2.355	25.905.000
5	Cakwe Daging Sapi	12.000	895	800	896	2.591	31.092.000
6	Cakwe saus madura	12.000	1.001	6.200	899	8.100	97.200.000
7	Kue Bantal Kosong	3.000	5.000	600	4.120	9.720	29.160.000
8	Kue Bantal Coklat	6.000	1.070	423	1.008	2.501	15.006.000
9	Kue Bantal Kacang Hijau	7.000	1.005	478	950	2.433	17.031.000
10	Kue Bantal Wijen Putih	7.000	1.529	456	699	2.684	18.788.000
11	Kue Bantal Pandan	6.000	400	2.892	890	4.182	25.092.000
12	Mie Sagu	18.000	45	50	55	150	2.700.000
	Jumlah		19.115	20.500	20.605	60.220	373.196.000
	produk bubur						
1	Bubur Kacang Tanah	15.000	236	236	240	712	10.680.000
2	Bubur Kacang Kuning	15.000	258	300	260	818	12.270.000
3	Bubur Kacang Hijau	15.000	200	252	230	682	10.230.000
4	Bubur Ketan Hitam	15.000	130	130	230	490	7.350.000
	Jumlah		824	918	960	2.702	40.530.000
	makanan penutup						
1	Pudding Art kecil	18.000	8	25	20	53	954.000
2	Pudding Art sedang	50.000	16	10	6	32	1.600.000
3	Pudding Variasi sedang	30.000	9	8	5	22	660.000
	Jumlah		33	43	31	107	3.214.000
	produk minuman						
1	Kopi O	10.000	45	50	80	175	1.750.000
2	Kopi C	15.000	25	12	35	72	1.080.000
3	Kopi Susu	12.000	11	25	28	64	768.000
4	Teh Eksotis	20.000	10	35	19	64	1.280.000
5	Teh Luar biasa	25.000	15	25	18	58	1.450.000
6	Air mineral	7.000	15	15	17	47	329.000
	Jumlah		121	162	197	480	6.657.000
	TOTAL		20.093	21.623	21.793	63.509	423.597.000

1. Dilarang mengutip sebagian atau seluruh karya tulis ini tanpa mencantumkan dan menyebutkan sumber.

a. Pengutipan hanya untuk kepentingan pendidikan, penelitian, penulisan karya ilmiah, penyusunan laporan, penulisan kritik dan tinjauan suatu masalah.

b. Pengutipan tidak merugikan kepentingan yang wajar IBIKKG.

2. Dilarang mengemukakan dan memperbanyak sebagian atau seluruh karya tulis ini dalam bentuk apapun tanpa izin IBIKKG.



Lampiran 3

Anggaran Penjualan Waroeng Cak Cakwe Tahun 2016-2020 (dalam Rupiah)

Bulan/Tahun	2016	2017	2018	2019	2020
Januari	48.812.000	53.693.200	59.062.520	64.968.772	71.465.649
Februari	53.859.000	59.244.900	65.169.390	71.686.329	78.854.962
Maret	115.004.000	126.504.400	139.154.840	153.070.324	168.377.356
April	120.921.000	133.013.100	146.314.410	160.945.851	177.040.436
Mei	86.366.000	95.002.600	104.502.860	114.953.146	126.448.461
Juni	92.968.000	102.264.800	112.491.280	123.740.408	136.114.449
Juli	116.994.000	128.693.400	141.562.740	155.719.014	171.290.915
Agustus	116.821.000	128.503.100	141.353.410	155.488.751	171.037.626
September	123.412.000	135.753.200	149.328.520	164.261.372	180.687.509
Oktober	125.076.000	137.583.600	151.341.960	166.476.156	183.123.772
November	173.185.000	190.503.500	209.553.850	230.509.235	253.560.159
Desember	125.336.000	137.869.600	151.656.560	166.822.216	183.504.438
Total	1.298.754.000	1.428.629.400	1.571.492.340	1.728.641.574	1.901.505.731

© Hak Milik IBI KKG (Institut Bisnis dan Informatika Kwik Kian Gie)

Institut Bisnis dan Informatika Kwik Kian Gie

1. Dilarang mengutip sebagian atau seluruh karya tulis ini tanpa mencantumkan dan menyebutkan sumber:
 - a. Pengutipan hanya untuk kepentingan pendidikan, penelitian, penulisan karya ilmiah, penyusunan laporan, penulisan kritik dan tinjauan suatu masalah.
 - b. Pengutipan tidak merugikan kepentingan yang wajar IBIKKG.
2. Dilarang mengemukakan dan memperbanyak sebagian atau seluruh karya tulis ini dalam bentuk apapun tanpa izin IBIKKG.



Lampiran 4a
Biaya Pembelian Bahan Baku Bulan Jan-Feb 2016

No	Nama Bahan Baku	Harga (Rp)	Jan	Feb	Satuan	Total
1	Tepung Terigu	7.120	187	174	Kg	2.570.320
2	Wortel	9.000	7	5	Kg	108.000
3	Baking soda	6.000	6	9	Kg	90.000
4	Garam	5.000	3	6	Kg	45.000
5	Dang Giling	60.000	13	17	Kg	1.800.000
6	Tepung Kanji	7.000	0,15	0,13	Kg	1.960
7	Telur	1.000	27	480	Pcs	507.000
8	Gula Pasir	7.200	26	31	Kg	404.640
9	Minyak Goreng	10.000	250	250	Kg	5.000.000
10	Mayones	25.000	1	1	Kg	50.000
11	Ayam Giling	35.000	12	19	Kg	1.085.000
12	Sapi Giling	70.000	13	9	Kg	1.540.000
13	Coklat	24.000	1	1	Kg	48.000
14	Kacang Tanah	24.000	22	9	Kg	744.000
15	Kacang Kuning	22.500	12	10	Kg	495.000
16	Kacang Hitam	18.000	9	11	Kg	360.000
17	Kacang Ijo	19.200	12	10	Kg	422.400
18	Wijen	20.000	1	1	Kg	40.000
19	Mie Sagu	10.000	4	5	Kg	90.000
20	Jelly	3.500	11	19	Pcs	105.000
21	Cabai Merah	28.000	1	1	Kg	56.000
22	Es Batu	1.200	90	90	Kg	216.000
23	Air Mineral	1.875	24	14	Botol	71.250
24	Daun Pandan	6.000	1	1	Kg	12.000
25	Bawang Putih	15.000	1	1	Kg	30.000
26	Bubuk Kopi	45.000	1	0,48	Kg	66.600
27	Susu Beruang	5.000	30	18	Kaleng	240.000
28	Teh Celup Apple	50.000	1	0	Box	50.000
29	Teh Celup Apple Cinnamon	53.000	1	0	Box	53.000
30	Teh Celup Blackcurrant	50.000	1	0	Box	50.000
31	Teh Celup Blueberry	53.000	1	0	Box	53.000
32	Teh Celup Vanilla	53.000	1	0	Box	53.000
33	Teh Celup Caramel	50.000	1	0	Box	50.000
34	Teh Celup Cherry & Almond	53.000	1	0	Box	53.000
35	Teh Celup Ginger & Honey	78.000	1	0	Box	78.000
36	Teh Celup Lemon	69.000	1	0	Box	69.000
37	Teh Celup Lychee	50.000	1	0	Box	50.000
38	Teh Celup Arabian Mint Honey	94.000	1	0	Box	94.000
39	Teh Celup Berry Sensation	94.000	1	0	Box	94.000
40	Teh Celup Ceylon Green Tea	94.000	1	0	Box	94.000
41	Teh Celup Ceylon Spice Chai	94.000	1	0	Box	94.000
42	Teh Celup Elegant Early	94.000	1	0	Box	94.000
43	Teh Celup Fragrant Jasmine Green	94.000	1	0	Box	94.000
44	Teh Celup Italian Almond	94.000	1	0	Box	94.000
45	Teh Celup Lively Lime	94.000	1	0	Box	94.000
46	Teh Celup Orange Fusion	94.000	1	0	Box	94.000
47	Teh Celup Peppermint & English Cofee	94.000	1	0	Box	94.000
48	Teh Celup Pure Chamomile	67.000	1	0	Box	67.000
49	Teh Celup Pure Peppermint Leaves	67.000	1	0	Box	67.000
50	Kecap Manis Bango	21.000	1	0	Botol	21.000
51	Susu Kental Manis	10.000	1	1	kaleng	20.000
52	Santan	5.417	3	3	kotak	32.502
53	Sambal ABC	11.500	23	26	Botol	563.500
54	Pewarna Makanan	8.500	10	0	Botol	85.000
	Total		825	1.223		18.553.172

1. Dilarang mengutip sebagian atau seluruh karya tulis ini tanpa mencantumkan dan menyebutkan sumber:
 - a. Pengutipan hanya untuk kepentingan pendidikan, penelitian, penulisan karya ilmiah, penyusunan laporan, penulisan kritik dan tinjauan suatu masalah.
 - b. Pengutipan tidak merugikan kepentingan yang wajar IBIKKG.
2. Dilarang mengumumkan dan memperbanyak sebagian atau seluruh karya tulis ini dalam bentuk apapun tanpa izin IBIKKG.



Lampiran 4b
Biaya Pembelian Bahan Baku Bulan Mar-Apr 2016

No	Nama Bahan Baku	Harga (Rp)	Mar	Apr	Satuan	Total
1	Tepung Terigu	7.120	426	573	Kg	7.112.880
2	Wortel	9.000	12	11	Kg	207.000
3	Baking soda	6.000	14	14	Kg	167.160
4	Garam	5.000	6	10	Kg	81.300
5	Udang Giling	60.000	31	45	Kg	4.560.000
6	Tepung Kanji	7.000	0,16	0,23	Kg	2.730
7	Telur	1.000	1.020	1.125	Pcs	2.145.000
8	Gula Pasir	7.200	71	54	Kg	901.944
9	Minyak Goreng	10.000	250	250	Kg	5.000.000
10	Mayones	25.000	2	5	Kg	175.000
11	Ayam Giling	35.000	33	35	Kg	2.380.000
12	Sapi Giling	70.000	34	28	Kg	4.340.000
13	Coklat	24.000	5	4	Kg	216.000
14	Kacang Tanah	24.000	19	16	Kg	840.000
15	Kacang Kuning	22.500	12	17	Kg	652.500
16	Kacang Hitam	18.000	12	13	Kg	450.000
17	Kacang Ijo	19.200	14	19	Kg	633.600
18	Wijen	20.000	5	0,42	Kg	108.400
19	Mie Sagu	10.000	6	7	Kg	130.000
20	Jelly	3.500	25	21	Pcs	161.000
21	Cabai Merah	28.000	2	2	Kg	112.000
22	Es Batu	1.200	90	90	Kg	216.000
23	Air Mineral	1.875	60	36	Botol	180.000
24	Daun Pandan	6.000	1	1	Kg	12.000
25	Bawang Putih	15.000	2	2	Kg	60.000
26	Bubuk Kopi	45.000	0,44	0,37	Kg	36.450
27	Susu Beruang	5.000	25	12	Kaleng	185.000
28	Teh Celup Apple	50.000	1	0	Box	50.000
29	Teh Celup Apple Cinnamon	53.000	1	0	Box	53.000
30	Teh Celup Blackcurrant	50.000	1	0	Box	50.000
31	Teh Celup Blueberry	53.000	1	0	Box	53.000
32	Teh Celup Vanilla	53.000	1	0	Box	53.000
33	Teh Celup Caramel	50.000	1	0	Box	50.000
34	Teh Celup Cherry & Almond	53.000	1	0	Box	53.000
35	Teh Celup Ginger & Honey	78.000	1	0	Box	78.000
36	Teh Celup Lemon	69.000	1	0	Box	69.000
37	Teh Celup Lychee	50.000	1	0	Box	50.000
38	Teh Celup Arabian Mint Honey	94.000	1	0	Box	94.000
39	Teh Celup Berry Sensation	94.000	1	0	Box	94.000
40	Teh Celup Ceylon Green Tea	94.000	1	0	Box	94.000
41	Teh Celup Ceylon Spice Chai	94.000	1	0	Box	94.000
42	Teh Celup Elegant Early	94.000	1	0	Box	94.000
43	Teh Celup Fragrant Jasmine Green	94.000	1	0	Box	94.000
44	Teh Celup Italian Almond	94.000	1	0	Box	94.000
45	Teh Celup Lively Lime	94.000	1	0	Box	94.000
46	Teh Celup Orange Fusion	94.000	1	0	Box	94.000
47	Teh Celup Peppermint & English Cofee	94.000	1	0	Box	94.000
48	Teh Celup Pure Chamomile	67.000	1	0	Box	67.000
49	Teh Celup Pure Peppermint Leaves	67.000	1	0	Box	67.000
50	Kecap Manis Bango	21.000	0	0	Botol	0
51	Susu Kental Manis	10.000	0	1	kaleng	10.000
52	Santan	5.417	3	3	kotak	32.502
53	Sambal ABC	11.500	42	73	Botol	1.322.500
54	Pewarna Makanan	8.500	0	0	Botol	0
Total			2.245	2.468		34.063.966

1. Dilarang mengutip sebagian atau seluruh karya tulis ini tanpa mencantumkan dan menyebutkan sumber:
 - a. Pengutipan hanya untuk kepentingan pendidikan, penelitian, penulisan karya ilmiah, penyusunan laporan, penulisan kritik dan tinjauan suatu masalah.
 - b. Pengutipan tidak merugikan kepentingan yang wajar IBIKKG.
2. Dilarang mengumumkan dan memperbanyak sebagian atau seluruh karya tulis ini dalam bentuk apapun tanpa izin IBIKKG.



Lampiran 4c
Biaya Pembelian Bahan Baku Bulan Mei-Jun 2016

No	Nama Bahan Baku	Harga (Rp)	Mei	Jun	Satuan	Total
1	Tepung Terigu	7.120	368	471	Kg	5.973.680
2	Wortel	9.000	12	7	Kg	171.000
3	Baking soda	6.000	10	11	Kg	125.400
4	Garam	5.000	6	9	Kg	74.250
5	Udang Giling	60.000	43	27	Kg	4.200.000
6	Tepung Kanji	7.000	0,21	0,11	Kg	2.240
7	Telur	1.000	1.215	690	Pcs	1.905.000
8	Gula Pasir	7.200	39	71	Kg	794.304
9	Minyak Goreng	10.000	250	250	Kg	5.000.000
10	Mayones	25.000	2	3	Kg	125.000
11	Ayam Giling	35.000	37	16	Kg	1.855.000
12	Sapi Giling	70.000	35	21	Kg	3.920.000
13	Choklat	24.000	1	3	Kg	96.000
14	Kacang Tanah	24.000	16	8	Kg	576.000
15	Kacang Kuning	22.500	16	8	Kg	540.000
16	Kacang Hitam	18.000	12	6	Kg	324.000
17	Kacang Ijo	19.200	16	9	Kg	480.000
18	Wijen	20.000	1	1	Kg	40.000
19	Mie Sagu	10.000	4	5	Kg	90.000
20	Jelly	3.500	17	12	Pcs	101.500
21	Cabai Merah	28.000	0,4	2	Kg	67.200
22	Es Batu	1.200	90	90	Kg	216.000
23	Air Mineral	1.875	14	9	Botol	43.125
24	Daun Pandan	6.000	1	1	Kg	12.000
25	Bawang Putih	15.000	0,4	2	Kg	36.000
26	Bubuk Kopi	45.000	0,5	1	Kg	56.250
27	Susu Beruang	5.000	11	30	Kaleng	205.000
28	Teh Celup Apple	50.000	1	0	Box	50.000
29	Teh Celup Apple Cinnamon	53.000	1	0	Box	53.000
30	Teh Celup Blackcurrant	50.000	1	0	Box	50.000
31	Teh Celup Blueberry	53.000	1	0	Box	53.000
32	Teh Celup Vanilla	53.000	1	0	Box	53.000
33	Teh Celup Caramel	50.000	1	0	Box	50.000
34	Teh Celup Cherry & Almond	53.000	1	0	Box	53.000
35	Teh Celup Ginger & Honey	78.000	1	0	Box	78.000
36	Teh Celup Lemon	69.000	1	0	Box	69.000
37	Teh Celup Lychee	50.000	1	0	Box	50.000
38	Teh Celup Arabian Mint Honey	94.000	1	0	Box	94.000
39	Teh Celup Berry Sensation	94.000	1	0	Box	94.000
40	Teh Celup Ceylon Green Tea	94.000	1	0	Box	94.000
41	Teh Celup Ceylon Spice Chai	94.000	1	0	Box	94.000
42	Teh Celup Elegant Early	94.000	1	0	Box	94.000
43	Teh Celup Fragrant Jasmine Green	94.000	1	0	Box	94.000
44	Teh Celup Italian Almond	94.000	1	0	Box	94.000
45	Teh Celup Lively Lime	94.000	1	0	Box	94.000
46	Teh Celup Orange Fusion	94.000	1	0	Box	94.000
47	Teh Celup Peppermint & English Cofee	94.000	1	0	Box	94.000
48	Teh Celup Pure Chamomile	67.000	1	0	Box	67.000
49	Teh Celup Pure Peppermint Leaves	67.000	1	0	Box	67.000
50	Kecap Manis Bango	21.000	0	0	Botol	0
51	Susu Kental Manis	10.000	0	1	kaleng	10.000
52	Santan	5.417	2	1	kotak	16.251
53	Sambal ABC	11.500	53	55	Botol	1.242.000
54	Pewarna Makanan	8.500	0	0	Botol	0
	Total		2.295	1.820		29.930.200

1. Hak Cipta Dilindungi Undang-Undang
Dilarang mengutip sebagian atau seluruh karya tulis ini tanpa mencantumkan dan menyebutkan sumber:
a. Pengutipan hanya untuk kepentingan pendidikan, penelitian, penulisan karya ilmiah, penyusunan laporan, penulisan kritik dan tinjauan suatu masalah.
b. Pengutipan tidak merugikan kepentingan yang wajar IBIKKG.
2. Dilarang mengemukakan dan memperbanyak sebagian atau seluruh karya tulis ini dalam bentuk apapun tanpa izin IBIKKG.



Lampiran 4d
Biaya Pembelian Bahan Baku Bulan Jul-Agt 2016

No	Nama Bahan Baku	Harga (Rp)	Jul	Agt	Satuan	Total
1	Tepung Terigu	7.120	546	644	Kg	8.472.800
2	Wortel	9.000	12	11	Kg	207.000
3	Baking soda	6.000	16	19	Kg	207.360
4	Garam	5.000	9	9	Kg	91.350
5	Udang Giling	60.000	39	45	Kg	5.040.000
6	Tepung Kanji	7.000	0,16	0,3	Kg	2.870
7	Telur	1.000	1.125	1.155	Pcs	2.280.000
8	Gula Pasir	7.200	50	52	Kg	735.048
9	Minyak Goreng	10.000	250	250	Kg	5.000.000
10	Mayones	25.000	3	5	Kg	200.000
11	Ayam Giling	35.000	34	28	Kg	2.170.000
12	Sapi Giling	70.000	35	37	Kg	5.040.000
13	Coklat	24.000	1	2	Kg	72.000
14	Kacang Tanah	24.000	11	16	Kg	648.000
15	Kacang Kuning	22.500	12	19	Kg	697.500
16	Kacang Hitam	18.000	9	7	Kg	288.000
17	Kacang Ijo	19.200	11	9	Kg	384.000
18	Wijen	20.000	0,2	1	Kg	24.000
19	Mie Sagu	10.000	6	7	Kg	130.000
20	Jelly	3.500	11	10	Pcs	73.500
21	Cabai Merah	28.000	2	1	Kg	84.000
22	Es Batu	1.200	90	90	Kg	216.000
23	Air Mineral	1.875	17	15	Botol	60.000
24	Daun Pandan	6.000	1	1	Kg	12.000
25	Bawang Putih	15.000	2	1	Kg	45.000
26	Bubuk Kopi	45.000	1	0,43	Kg	51.750
27	Susu Beruang	5.000	25	25	Kaleng	250.000
28	Teh Celup <i>Apple</i>	50.000	1	1	Box	100.000
29	Teh Celup <i>Apple Cinnamon</i>	53.000	1	1	Box	106.000
30	Teh Celup <i>Blackcurrant</i>	50.000	1	1	Box	100.000
31	Teh Celup <i>Blueberry</i>	53.000	1	1	Box	106.000
32	Teh Celup <i>Vanilla</i>	53.000	1	1	Box	106.000
33	Teh Celup <i>Caramel</i>	50.000	1	1	Box	100.000
34	Teh Celup <i>Cherry & Almond</i>	53.000	1	1	Box	106.000
35	Teh Celup <i>Ginger & Honey</i>	78.000	1	1	Box	156.000
36	Teh Celup <i>Lemon</i>	69.000	1	1	Box	138.000
37	Teh Celup <i>Lychee</i>	50.000	1	1	Box	100.000
38	Teh Celup <i>Arabian Mint Honey</i>	94.000	1	1	Box	188.000
39	Teh Celup <i>Berry Sensation</i>	94.000	1	1	Box	188.000
40	Teh Celup <i>Ceylon Green Tea</i>	94.000	1	1	Box	188.000
41	Teh Celup <i>Ceylon Spice Chai</i>	94.000	1	1	Box	188.000
42	Teh Celup <i>Elegant Early</i>	94.000	1	1	Box	188.000
43	Teh Celup <i>Fragrant Jasmine Green</i>	94.000	1	1	Box	188.000
44	Teh Celup <i>Italian Almond</i>	94.000	1	1	Box	188.000
45	Teh Celup <i>Lively Lime</i>	94.000	1	1	Box	188.000
46	Teh Celup <i>Orange Fusion</i>	94.000	1	1	Box	188.000
47	Teh Celup <i>Peppermint & English Cofee</i>	94.000	1	1	Box	188.000
48	Teh Celup Pure Chamomile	67.000	1	1	Box	134.000
49	Teh Celup <i>Pure Peppermint Leaves</i>	67.000	1	1	Box	134.000
50	Kecap Manis Bango	21.000	1	0	Botol	21.000
51	Susu Kental Manis	10.000	0	1	kaleng	10.000
52	Santan	5.417	2	2	kotak	21.668
53	Sambal ABC	11.500	66	86	Botol	1.748.000
54	Pewarna Makanan	8.500	0	0	Botol	0
	Total		2.409	2.571		37.548.846

Hak Cipta Dilindungi Undang-Undang

Hak cipta milik IBI KKG (Institut Bisnis dan Informatika Kwik Kian Gie)

Institut Bisnis dan Informatika Kwik Kian Gie

1. Dilarang mengutip sebagian atau seluruh karya tulis ini tanpa mencantumkan dan menyebutkan sumber:
 - a. Pengutipan hanya untuk kepentingan pendidikan, penelitian, penulisan karya ilmiah, penyusunan laporan, penulisan kritik dan tinjauan suatu masalah.
 - b. Pengutipan tidak merugikan kepentingan yang wajar IBIKKG.
2. Dilarang mengumumkan dan memperbanyak sebagian atau seluruh karya tulis ini dalam bentuk apapun tanpa izin IBIKKG.



Lampiran 4e
Biaya Pembelian Bahan Baku Bulan Sep-Okt 2016

No	Nama Bahan Baku	Harga (Rp)	Sep	Okt	Satuan	Total
1	Tepung Terigu	7.120	717	665	Kg	9.839.840
2	Wortel	9.000	10	11	Kg	189.000
3	Baking soda	6.000	20	21	Kg	244.800
4	Garam	5.000	12	10	Kg	111.700
5	Udang Giling	60.000	29	30	Kg	3.540.000
6	Tepung Kanji	7.000	0,15	0,3	Kg	2.870
7	Telur	1.000	930	990	Pcs	1.920.000
8	Gula Pasir	7.200	62	71	Kg	959.616
9	Minyak Goreng	10.000	250	250	Kg	5.000.000
10	Mayones	25.000	3	2	Kg	125.000
11	Ayam Giling	35.000	31	34	Kg	2.275.000
12	Sapi Giling	70.000	30	31	Kg	4.270.000
13	Coklat	24.000	2	2	Kg	96.000
14	Kacang Tanah	24.000	19	18	Kg	888.000
15	Kacang Kuning	22.500	11	19	Kg	675.000
16	Kacang Hitam	18.000	8	8	Kg	288.000
17	Kacang Ijo	19.200	15	15	Kg	576.000
18	Wijen	20.000	1	3	Kg	80.000
19	Mie Sagu	10.000	8	9	Kg	170.000
20	Jelly	3.500	17	16	Pcs	115.500
21	Cabai Merah	28.000	2	2	Kg	112.000
22	Es Batu	1.200	90	90	Kg	216.000
23	Air Mineral	1.875	12	15	Botol	50.625
24	Daun Pandan	6.000	2	1	Kg	18.000
25	Bawang Putih	15.000	2	2	Kg	60.000
26	Bubuk Kopi	45.000	1	1	Kg	49.950
27	Susu Beruang	5.000	16	25	Kaleng	205.000
28	Teh Celup Apple	50.000	0	1	Box	50.000
29	Teh Celup Apple Cinnamon	53.000	0	1	Box	53.000
30	Teh Celup Blackcurrant	50.000	0	1	Box	50.000
31	Teh Celup Blueberry	53.000	0	1	Box	53.000
32	Teh Celup Vanilla	53.000	0	1	Box	53.000
33	Teh Celup Caramel	50.000	0	1	Box	50.000
34	Teh Celup Cherry & Almond	53.000	0	1	Box	53.000
35	Teh Celup Ginger & Honey	78.000	0	1	Box	78.000
36	Teh Celup Lemon	69.000	0	1	Box	69.000
37	Teh Celup Lychee	50.000	0	1	Box	50.000
38	Teh Celup Arabian Mint Honey	94.000	0	1	Box	94.000
39	Teh Celup Berry Sensation	94.000	0	1	Box	94.000
40	Teh Celup Ceylon Green Tea	94.000	0	1	Box	94.000
41	Teh Celup Ceylon Spice Chai	94.000	0	1	Box	94.000
42	Teh Celup Elegant Early	94.000	0	1	Box	94.000
43	Teh Celup Fragrant Jasmine Green	94.000	0	1	Box	94.000
44	Teh Celup Italian Almond	94.000	0	1	Box	94.000
45	Teh Celup Lively Lime	94.000	0	1	Box	94.000
46	Teh Celup Orange Fusion	94.000	0	1	Box	94.000
47	Teh Celup Peppermint & English Cofee	94.000	0	1	Box	94.000
48	Teh Celup Pure Chamomile	67.000	0	1	Box	67.000
49	Teh Celup Pure Peppermint Leaves	67.000	0	1	Box	67.000
50	Kecap Manis Bango	21.000	0	0	Botol	0
51	Susu Kental Manis	10.000	1	1	kaleng	20.000
52	Santan	5.417	2	1	kotak	16.251
53	Sambal ABC	11.500	92	77	Botol	1.943.500
54	Pewarna Makanan	8.500	0	0	Botol	0
	Total		2.395	2.442		35.690.652

Hak Cipta Dilindungi Undang-Undang

Hak cipta milik IBI KKG (Institut Bisnis dan Informatika Kwik Kian Gie)

Institut Bisnis dan Informatika Kwik Kian Gie

1. Dilarang mengutip sebagian atau seluruh karya tulis ini tanpa mencantumkan dan menyebutkan sumber:
 - a. Pengutipan hanya untuk kepentingan pendidikan, penelitian, penulisan karya ilmiah, penyusunan laporan, penulisan kritik dan tinjauan suatu masalah.
 - b. Pengutipan tidak merugikan kepentingan yang wajar IBIKKG.
2. Dilarang mengumumkan dan memperbanyak sebagian atau seluruh karya tulis ini dalam bentuk apapun tanpa izin IBIKKG.



Lampiran 4f
Biaya Pembelian Bahan Baku Bulan Nov-Des 2016

No	Nama Bahan Baku	Harga (Rp)	Nov	Des	Satuan	Total
1	Tepung Terigu	7.120	868	783	Kg	11.755.120
2	Wortel	9.000	10	9	Kg	171.000
3	Baking soda	6.000	21	23	Kg	264.360
4	Garam	5.000	16	14	Kg	152.100
5	Udang Giling	60.000	26	30	Kg	3.360.000
6	Tepung Kanji	7.000	0,3	0,26	Kg	3.920
7	Telur	1.000	990	870	Pcs	1.860.000
8	Gula Pasir	7.200	54	69	Kg	884.376
9	Minyak Goreng	10.000	250	250	Kg	5.000.000
10	Mayones	25.000	2	2	Kg	100.000
11	Ayam Giling	35.000	27	21	Kg	1.680.000
12	Sapi Giling	70.000	28	31	Kg	4.130.000
13	Coklat	24.000	1	2	Kg	68.400
14	Kacang Tanah	24.000	18	18	Kg	864.000
15	Kacang Kuning	22.500	23	19	Kg	945.000
16	Kacang Hitam	18.000	8	13	Kg	378.000
17	Kacang Ijo	19.200	19	17	Kg	691.200
18	Wijen	20.000	1	1	Kg	38.200
19	Mie Sagu	10.000	10	11	Kg	210.000
20	Jelly	3.500	14	9	Pcs	80.500
21	Cabai Merah	28.000	12	2	Kg	392.000
22	Es Batu	1.200	90	90	Kg	216.000
23	Air Mineral	1.875	15	17	Botol	60.000
24	Daun Pandan	6.000	2	2	Kg	24.000
25	Bawang Putih	15.000	12	2	Kg	210.000
26	Bubuk Kopi	45.000	1	1	Kg	72.900
27	Susu Beruang	5.000	12	35	Kaleng	235.000
28	Teh Celup Apple	50.000	1	1	Box	100.000
29	Teh Celup Apple Cinnamon	53.000	1	1	Box	106.000
30	Teh Celup Blackcurrant	50.000	1	1	Box	100.000
31	Teh Celup Blueberry	53.000	1	1	Box	106.000
32	Teh Celup Vanilla	53.000	1	1	Box	106.000
33	Teh Celup Caramel	50.000	1	1	Box	100.000
34	Teh Celup Cherry & Almond	53.000	1	1	Box	106.000
35	Teh Celup Ginger & Honey	78.000	1	1	Box	156.000
36	Teh Celup Lemon	69.000	1	1	Box	138.000
37	Teh Celup Lychee	50.000	1	1	Box	100.000
38	Teh Celup Arabian Mint Honey	94.000	1	1	Box	188.000
39	Teh Celup Berry Sensation	94.000	1	1	Box	188.000
40	Teh Celup Ceylon Green Tea	94.000	1	1	Box	188.000
41	Teh Celup Ceylon Spice Chai	94.000	1	1	Box	188.000
42	Teh Celup Elegant Early	94.000	1	1	Box	188.000
43	Teh Celup Fragrant Jasmine Green	94.000	1	1	Box	188.000
44	Teh Celup Italian Almond	94.000	1	1	Box	188.000
45	Teh Celup Lively Lime	94.000	1	1	Box	188.000
46	Teh Celup Orange Fusion	94.000	1	1	Box	188.000
47	Teh Celup Peppermint & English Cofee	94.000	1	1	Box	188.000
48	Teh Celup Pure Chamomile	67.000	1	1	Box	134.000
49	Teh Celup Pure Peppermint Leaves	67.000	1	1	Box	134.000
50	Kecap Manis Bango	21.000	0	0	Botol	0
51	Susu Kental Manis	10.000	1	1	kaleng	20.000
52	Santan	5.417	1	2	kotak	16.251
53	Sambal ABC	11.500	80	102	Botol	2.093.000
54	Pewarna Makanan	8.500	0	0	Botol	0
Total			2.634	2.468		39.241.327

Hak cipta milik IBI KKG (Institut Bisnis dan Informatika Kwik Kian Gie)
Hak Cipta Dilindungi Undang-Undang

1. Dilarang mengutip sebagian atau seluruh karya tulis ini tanpa mencantumkan dan menyebutkan sumber:
 - a. Pengutipan hanya untuk kepentingan pendidikan, penelitian, penulisan karya ilmiah, penyusunan laporan, penulisan kritik dan tinjauan suatu masalah.
 - b. Pengutipan tidak merugikan kepentingan yang wajar IBIKKG.
2. Dilarang mengumumkan dan memperbanyak sebagian atau seluruh karya tulis ini dalam bentuk apapun tanpa izin IBIKKG.



Lampiran 5a

HPP Tahun 2016-2020 (dalam Rupiah)

Tahun	Penjualan (Rp)	Keuntungan (%)	Keuntungan (Rp)	Hpp
2016	1.298.754.000	85	1.103.940.900	194.813.100
2017	1.428.629.400	85	1.214.334.990	214.294.410
2018	1.571.492.340	85	1.335.768.489	235.723.851
2019	1.728.641.574	85	1.469.345.338	259.296.236
2020	1.901.505.731	85	1.616.279.871	285.225.860

Lampiran 5b

Anggaran HPP Tahun 2016-2020 (dalam Rupiah)

Keterangan	2016	2017	2018	2019	2020
Persediaan awal		215.063	451.632	711.858	998.107
Pembelian	195.028.163	214.530.979	235.984.077	259.582.485	285.540.733
Barang tersedia untuk dijual	195.028.163	214.746.042	236.435.709	260.294.343	286.538.840
Persediaan akhir	215.063	451.632	711.858	998.107	1.312.980
HPP	194.813.100	214.294.410	235.723.851	259.296.236	285.225.860

Lampiran 6

Biaya Listrik Tahun 2016-2020 (dalam Rupiah)

Tahun	Biaya Per Bulan	Biaya Per Tahun
2016	766.878	9.202.536
2017	843.566	10.122.790
2018	927.922	11.135.069
2019	1.020.715	12.248.575
2020	1.122.786	13.473.433

Diasumsikan : Terjadi kenaikan 10% tiap tahun

Simulasi Tagihan Rekening Listrik Anda

Golongan Tarif	: INDUSTRI	I-1/TR
Batas Daya	6.600	VA
Biaya Beban	0	Rp kVA/bulan
Biaya abonemen	0	Rpbulan
Jumlah Pemakaian	798	kWh
Biaya Beban		Rupiah
Biaya Total	766.878	Rupiah

1. Dilarang mengutip sebagian atau seluruh karya tulis ini tanpa mencantumkan dan menyebutkan sumber:
a. Pengutipan hanya untuk kepentingan pendidikan, penelitian, penulisan karya ilmiah, penyusunan laporan, penulisan kritik dan tinjauan suatu masalah.
b. Pengutipan tidak merugikan kepentingan yang wajar IBIKKG.
2. Dilarang mengemukakan dan memperbanyak sebagian atau seluruh karya tulis ini dalam bentuk apapun tanpa izin IBIKKG.



Lampiran 7

Biaya Telepon Tahun 2016-2020 (dalam Rupiah)

Tahun	Biaya Per bulan	Biaya Per Tahun
2016	150.000	1.800.000
2017	165.000	1.980.000
2018	181.500	2.178.000
2019	199.650	2.395.800
2020	219.615	2.635.380

Diasumsikan : Terjadi kenaikan 10% tiap tahun

Lampiran 8

Biaya Air Tahun 2016-2020 (dalam Rupiah)

Tahun	Biaya Per bulan	Biaya Per Tahun
2016	232.900	2.794.800
2017	256.190	3.074.280
2018	281.809	3.381.708
2019	309.990	3.719.879
2020	340.989	4.091.867

Diasumsikan : Terjadi kenaikan 10% tiap tahun

Lampiran 9

Biaya Perlengkapan Tahun 2016-2020 (dalam Rupiah)

Tahun	Biaya Perlengkapan
2016	18.211.650
2017	20.032.815
2018	22.036.097
2019	24.239.706
2020	26.663.677

Diasumsikan : Terjadi kenaikan 10% tiap tahun

1. Dilarang mengutip sebagian atau seluruh karya tulis ini tanpa mengemukakan dan menyebutkan sumber:
 a. Pengutipan hanya untuk kepentingan pendidikan, penelitian, penulisan karya ilmiah, penyusunan laporan, penulisan kritik dan tinjauan suatu masalah.
 b. Pengutipan tidak merugikan kepentingan yang wajar IBIKKG.
2. Dilarang mengemukakan dan memperbanyak sebagian atau seluruh karya tulis ini dalam bentuk apapun tanpa izin IBIKKG.



Lampiran 10

Biaya Sewa Toko

Dikarenakan Rumah makan Waroeng Cak Cakwe akan memulai usahanya dengan menyewa sebuah Ruko yang terletak di Jalan Sri Jaya Abadi B, No. 01 Batam. Bangunan dengan ukuran 16x6m. Biaya sewa toko dibayar dimuka untuk jangka waktu 5 tahun kedepan, sebesar Rp 300.000.000. karena pembayaran dilakukan di muka maka, tidak ada estimasi peningkatan biaya sewa ruko.

Lampiran 11

Biaya Tenaga Kerja Tahun 2016-2020 (dalam Rupiah)

No	Jabatan	Jumlah(Orang)	2016	2017	2018	2019	2020
1	Manajer	1	45.500.000	50.050.000	55.055.000	60.560.500	66.616.550
2	Koki	1	39.900.000	43.890.000	48.279.000	53.106.900	58.417.590
3	Barista	2	36.400.000	40.040.000	44.044.000	48.448.400	53.293.240
4	kasir	2	35.100.000	38.610.000	42.471.000	46.718.100	51.389.910
5	Asisten koki	1	35.100.000	38.610.000	42.471.000	46.718.100	51.389.910
6	Cleaning Services	1	34.918.000	38.409.800	42.250.780	46.475.858	51.123.444
7	Pamusaji	1	37.604.000	41.364.400	45.500.840	50.050.924	55.056.016
Total		9	264.522.000	290.974.200	320.071.620	352.078.782	387.286.660

Lampiran 12

Biaya Penyusutan Peralatan Dapur Tahun 2016-2020 (dalam Rupiah)

Tahun	Harga Perolehan	Biaya Penyusutan	Akumulasi	Nilai Buku
2016	43.154.700	7.767.846	7.767.846	35.386.854
2017		7.767.846	15.535.692	27.619.008
2018		7.767.846	23.303.538	19.851.162
2019		7.767.846	31.071.384	12.083.316
2020		7.767.846	38.839.230	4.315.470

Diasumsikan:

- Umur ekonomis peralatan dapur 5 tahun
- Depresiasi menggunakan metode garis lurus
- Nilai sisa adalah 10%



Lampiran 13

Biaya Penyusutan Peralatan Rumah Makan Tahun 2016-2020 (dalam Rupiah)

Tahun	Harga Perolehan	Biaya Penyusutan	Akumulasi	Nilai Buku
2016	61.672.266	11.101.008	11.101.007.88	50.571.258.12
2017		11.101.008	22.202.015.76	39.470.250.24
2018		11.101.008	33.303.023.64	28.369.242.36
2019		11.101.008	44.404.031.52	17.268.234.48
2020		11.101.008	55.505.039.40	6.167.226.60

Diasumsikan:

- Umur ekonomis peralatan dapur 5 tahun
- Depresiasi menggunakan metode garis lurus
- Nilai sisa adalah 10%

Lampiran 14

Biaya Penyusutan Dekorasi Ruangan Tahun 2016-2020 (dalam Rupiah)

Tahun	Harga Perolehan	Biaya Penyusutan	Akumulasi	Nilai Buku
2016	80.000.000	14.400.000	14.400.000	65.600.000
2017		14.400.000	28.800.000	51.200.000
2018		14.400.000	43.200.000	36.800.000
2019		14.400.000	57.600.000	22.400.000
2020		14.400.000	72.000.000	8.000.000

Diasumsikan:

- Umur ekonomis peralatan dapur 5 tahun
- Depresiasi menggunakan metode garis lurus
- Nilai sisa adalah 10%

Lampiran 15

Biaya Internet Tahun 2016-2020 (dalam Rupiah)

Tahun	Biaya Per bulan	Biaya Per Tahun
2016	350.000	4.200.000
2017	385.000	4.620.000
2018	423.500	5.082.000
2019	465.850	5.590.200
2020	512.435	6.149.220

Diasumsikan: terjadi kenaikan sebesar 10% setiap tahun

1. Dilarang mengutip sebagian atau seluruh karya tulis ini tanpa mencantumkan dan menyebutkan sumber:
 a. Pengutipan hanya untuk kepentingan pendidikan, penelitian, penulisan karya ilmiah, penyusunan laporan, penulisan kritik dan tinjauan suatu masalah.
 b. Pengutipan tidak merugikan kepentingan yang wajar IBIKKG.
 2. Dilarang mengemukakan dan memperbanyak sebagian atau seluruh karya tulis ini dalam bentuk apapun tanpa izin IBIKKG.

Institut Bisnis dan Informatika Kwik Kian Gie
 Hak cipta © 2017



Lampiran 16
Biaya Grand Opening (dalam Rupiah)

No	Jenis	Unit	Harga	Total
1	Umbul-umbul	2	180.000	360.000
2	Neon Box	1	750.000	750.000
3	Brosur	1000	250.000	250.000
Total				1.360.000

© Hak cipta milik IBI KKG (Institut Bisnis dan Informatika Kwik Kian Gie)

Diasumsikan : biaya ini dikeluarkan satu kali saja saat *grand opening*

Lampiran 17
Biaya Maintenance Tahun 2016-2020 (dalam Rupiah)

Tahun	Biaya Perawatan AC	Biaya Perawatan Bangunan	Total
2016	1.200.000	2.000.000	3.200.000
2017	1.320.000	2.200.000	3.520.000
2018	1.452.000	2.420.000	3.872.000
2019	1.597.200	2.662.000	4.259.200
2020	1.756.920	2.928.200	4.685.120

Diasumsikan: terjadi kenaikan sebesar 10% setiap tahun

Lampiran 18
Biaya Pemasaran Tahun 2016-2020 (dalam Rupiah)

Tahun	Penjualan	Diskon <i>Promotion</i> 15%
2016	1.298.754.000	194.813.100
2017	1.428.629.400	214.294.410
2018	1.571.492.340	235.723.851
2019	1.728.641.574	259.296.236
2020	1.901.505.731	285.225.860

Diskon *Promotion* diperoleh dari hasil kali penjualan dengan 15%

Instytut Bisnis dan Informatika Kwik Kian Gie

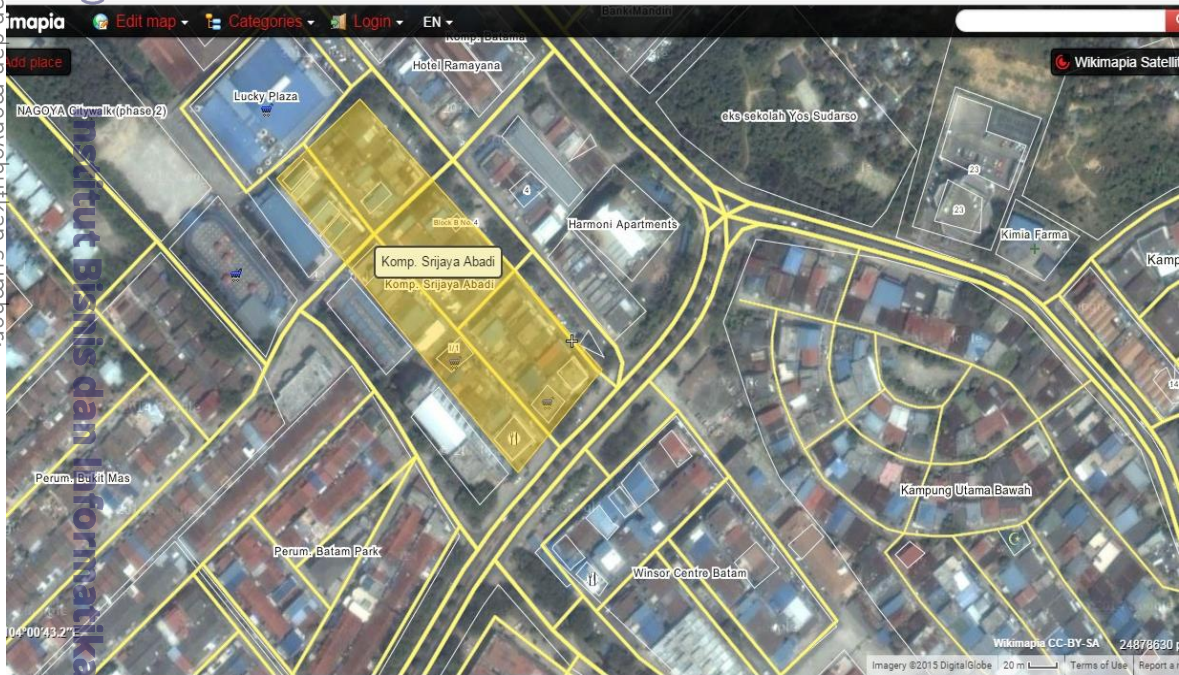
- Dilarang mengutip sebagian atau seluruh karya tulis ini tanpa mencantumkan dan menyebutkan sumber:
 - Pengutipan hanya untuk kepentingan pendidikan, penelitian, penulisan karya ilmiah, penyusunan laporan, penulisan kritik dan tinjauan suatu masalah.
 - Pengutipan tidak merugikan kepentingan yang wajar IBIKKG.
- Dilarang mengemukakan dan memperbanyak sebagian atau seluruh karya tulis ini dalam bentuk apapun tanpa izin IBIKKG.



Lampiran 19
Biaya Pembelian Bahan Baku Tahun 2016-2020 (dalam Rupiah)

Bulan/Tahun	2016	2017	2018	2019	2020
Januari	10.028.141	11.030.955	12.134.051	13.347.456	14.682.201
Februari	8.525.031	9.377.534	10.315.288	11.346.816	12.481.498
Maret	16.903.759	18.594.135	20.453.548	22.498.903	24.748.794
April	17.160.207	18.876.228	20.763.850	22.840.236	25.124.259
Mei	17.090.028	18.799.031	20.678.934	22.746.827	25.021.510
Juni	12.840.172	14.124.189	15.536.608	17.090.269	18.799.296
Juli	18.021.791	19.823.970	21.806.367	23.987.004	26.385.704
Agustus	19.527.055	21.479.761	23.627.737	25.990.510	28.589.561
September	17.007.138	18.707.852	20.578.637	22.636.501	24.900.151
Oktober	18.683.514	20.551.865	22.607.052	24.867.757	27.354.533
November	19.842.552	21.826.807	24.009.488	26.410.437	29.051.480
Desember	19.398.775	21.338.653	23.472.518	25.819.770	28.401.746
Total	195.028.163	214.530.979	235.984.077	259.582.485	285.540.733

Lampiran 20
Lokasi Waroeng Cak Cakwe



Sumber: Wikimapia.org.com

1. Dilarang mengutip sebagian atau seluruh karya tulis ini tanpa mencantumkan dan menyebutkan sumber:
 - a. Pengutipan hanya untuk kepentingan pendidikan, penelitian, penulisan karya ilmiah, penyusunan laporan, penulisan kritik dan tinjauan suatu masalah.
 - b. Pengutipan tidak merugikan kepentingan yang wajar IBIKKG.
2. Dilarang mengumumkan dan memperbanyak sebagian atau seluruh karya tulis ini dalam bentuk apapun tanpa izin IBIKKG.



Lampiran 21

Jadwal kegiatan operasi
(September-Januari, 2015-2016)

© Hak cipta milik Institut Bisnis dan Informatika Kwik Kian Gie

Hak Cipta Dilindungi Undang-Undang

kegiatan	2015-2016				
	sep	okt	nov	des	jan
Melakukan perhitungan bisnis	✓				
Survei lokasi	✓				
Sewa tempat		✓			
Pendaftaran NPWP		✓			
Mendaftarkan (SIUP)		✓			
Merenovasi tempat usaha		✓			
Pembelian peralatan dan perlengkapan yang dibutuhkan			✓		
Pengadaan bahan baku			✓		
Melakukan perekrutan tenaga kerja			✓		
Kegiatan promosi dan <i>positioning</i>				✓	
Persiapan pembukaan				✓	
Pembukaan					✓

Sumber : Waroeng Cak Cakwe

1. Dilarang mengutip sebagian atau seluruh karya tulis ini tanpa mencantumkan dan menyebutkan sumber:
 - a. Pengutipan hanya untuk kepentingan pendidikan, penelitian, penulisan karya ilmiah, penyusunan laporan, penulisan kritik dan tinjauan suatu masalah.
 - b. Pengutipan tidak merugikan kepentingan yang wajar IBIKKG.
2. Dilarang mengemukakan dan memperbanyak sebagian atau seluruh karya tulis ini dalam bentuk apapun tanpa izin IBIKKG.

Lampiran 22
Logo Waroeng Cak Cakwe



Lampiran 23
Daftar Menu makanan Waroeng Cak Cakwe



© Hak cipta milik IBI KKG (Institut Bisnis dan Informatika Kwik Kian Gie)

Hak Cipta Dilindungi Undang-Undang

1. Dilarang mengutip sebagian atau seluruh karya tulis ini tanpa mencantumkan dan menyebutkan sumber:
 - a. Pengutipan hanya untuk kepentingan pendidikan, penelitian, penulisan karya ilmiah, penyusunan laporan, penulisan kritik dan tinjauan suatu masalah.
 - b. Pengutipan tidak merugikan kepentingan yang wajar IBIKKG.
2. Dilarang mengumumkan dan memperbanyak sebagian atau seluruh karya tulis ini dalam bentuk apapun tanpa izin IBIKKG.

SURAT PERNYATAAN

Saya yang bertanda tangan di bawah ini :

Nama : Desy. Dharmawati
NIM : 25110126
Program Studi : Manajemen
Alamat lengkap : Jl. Krekot Bunder SA, Jakarta pusat
Kode Pos : 10710
Telp Kantor : _____
Telp Rumah : 0798-450410
No. HP : 0857-1450-2808


Menyatakan dengan sungguh-sungguh bahwa :

1. Keabsahan data dan hal-hal lain yang berkenaan dengan keaslian dalam penyusunan karya akhir ini merupakan tanggung jawab pribadi.
2. Apabila dikemudian hari timbul masalah dengan keabsahan data dan keaslian/originalitas karya akhir adalah diluar tanggung jawab Institut Bisnis dan Informatika Kwik Kian Gie dan saya bersedia menanggung segala risiko sanksi yang dikeluarkan Institusi dan gugatan yang diajukan oleh pihak lain yang merasa dirugikan.

Demikian agar yang berkepentingan maklum.

Jakarta, 21 - Agustus - 2015

Yang membuat pernyataan,


Desy. Dharmawati -

(Nama Lengkap)

Dilaksanakan tanpa izin IBIKKG.
2. Dilarang mengemukakan dan memperbanyak sebagian atau seluruh karya tulis ini dalam bentuk apapun.
a. Pengutipan hanya untuk kepentingan pendidikan, penelitian, penulisan karya ilmiah, penyusunan laporan, penulisan kritik dan tinjauan suatu masalah.
b. Pengutipan tidak merugikan kepentingan yang wajar IBIKKG.