

LAMPIRAN

© Lampiran 1 LoA Hak Cipta milik IBI KKG (Institut Bisnis dan Informatika Kwik Kian Gie)

Hak Cipta Dilindungi Undang-Undang

1. Dilarang mengutip sebagian atau seluruh karya tulis ini tanpa mencantumkan dan menyebutkan sumber:
 - a. Pengutipan hanya untuk kepentingan pendidikan, penelitian, penulisan karya ilmiah, penyusunan laporan, penulisan kritik dan tinjauan suatu masalah.
 - b. Pengutipan tidak merugikan kepentingan yang wajar IBIKKG.
2. Dilarang mengemukakan dan memperbanyak sebagian atau seluruh karya tulis ini dalam bentuk apapun tanpa izin IBIKKG.



Editor Decision
KDI/273/LoA-Invoice/2024
05/12/2024

Dears Mr/Mrs/Ms. **Michelle , Sigit Birowo, Muhammad Akbar Maulana**
Thank you for your trust in our services.

With this confirmation, we have decided on your submission to **bit-Tech ISSN. 2622-271X (Print) & 2622-2728 (Online). Deteksi Suasana Hati Karyawan Berbasis Deep Learning Menggunakan CNN** has been **Accepted**, for Vol 8 No 2 according to the results of the reviewer's reading notes.

The article will be uploaded and published online with an estimated time is **26/12/2025** softcopy (e-version).

Thank you for your attention and cooperation.

Sincerely,



Komunitas Dosen Indonesia

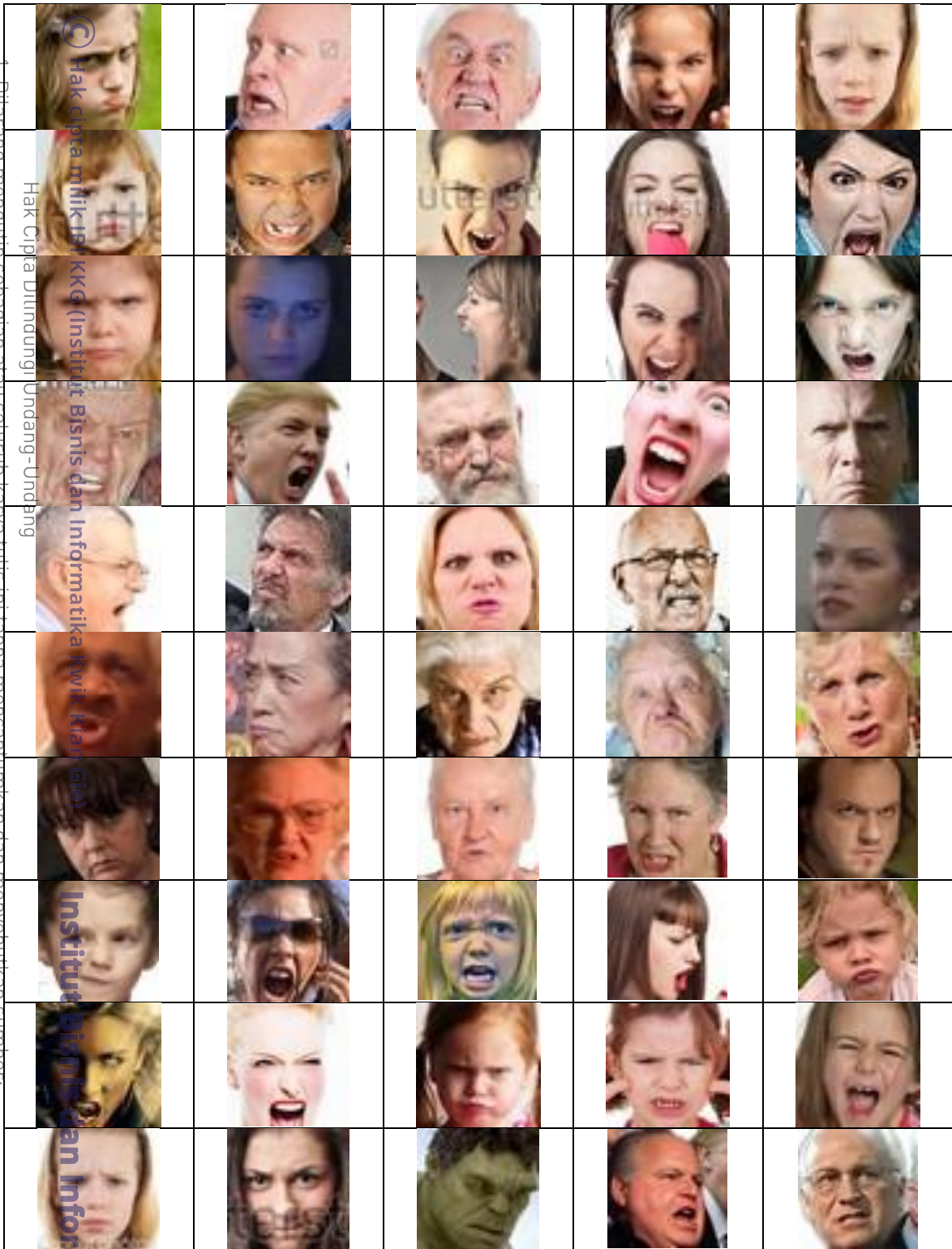
payment at least 3 days after the article is received: 07/12/2024
Please confirm payment via wa: 081807834703



Jl. Flamboyan 2 Blok B3 No. 26 Griya Sangiang Mas - Tangerang 15132 Telp. 081807834703
jurnal.kdi.or.id | kdieco.buss@gmail.com



Lampiran 2 Dataset Emosi Marah



Hak Cipta milik IBIKKG (Institut Bisnis dan Informatika Kwik Kian Gie)

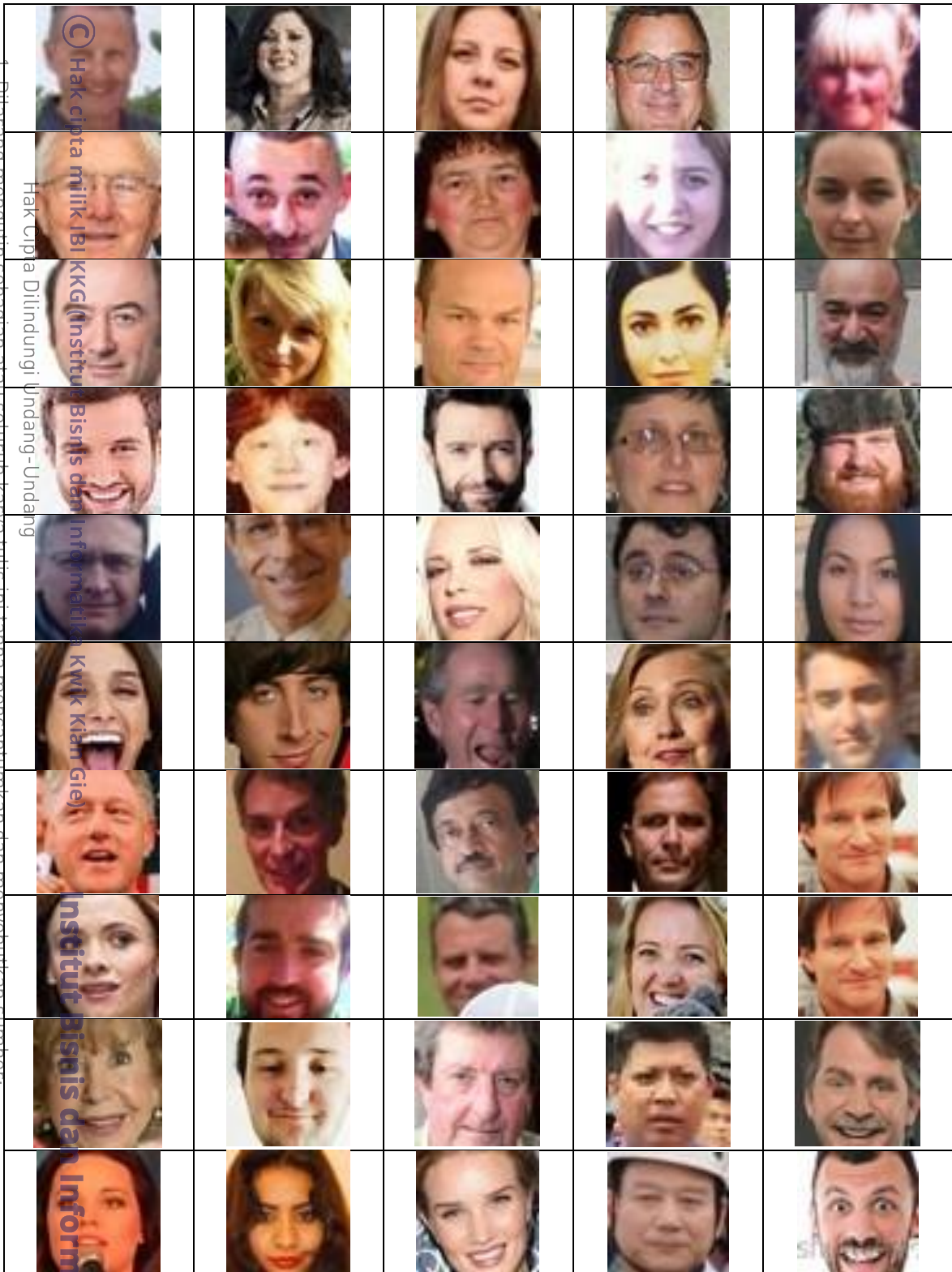
Hak Cipta Ditundangi Undang-Undang

1. Ditarang mengutip sebagian atau seluruh karya tulis ini tanpa mencantumkan dan menyebutkan sumber:
 - a. Pengutipan hanya untuk kepentingan pendidikan, penelitian, penulisan karya ilmiah, penyusunan laporan, penulisan kritik dan tinjauan suatu masalah.
 - b. Pengutipan tidak merugikan kepentingan yang wajar IBIKKG.
2. Dilarang mengemukakan dan memperbanyak sebagian atau seluruh karya tulis ini dalam bentuk apapun tanpa izin IBIKKG.

(https://drive.google.com/drive/folders/1PKfYkKsDml2ZCi_vuQ46vcuw5RHsqsA5?usp=sharing)



Lampiran 3 Dataset Emosi Senang



© Hak cipta milik IBI KKG (Institut Bisnis dan Informatika Kwik Kian Gie)

Hak cipta Dilindungi Undang-Undang

1. Ditarang mengutip sebagian atau seluruh karya tulis ini tanpa mencantumkan dan menyebutkan sumber:
 - a. Pengutipan hanya untuk kepentingan pendidikan, penelitian, penulisan karya ilmiah, penyusunan laporan, penulisan kritik dan tinjauan suatu masalah.
 - b. Pengutipan tidak merugikan kepentingan yang wajar IBIKKG.
2. Dilarang mengemukakan dan memperbanyak sebagian atau seluruh karya tulis ini dalam bentuk apapun tanpa izin IBIKKG.

(https://drive.google.com/drive/folders/1andVEdsEV5_C71w7bR2fn7ZLYMF3gyga?usp=sharing)



Lampiran 4 Dataset Emosi Sedih



Hak Cipta Ditindungi Undang-Undang

Hak Cipta Ditindungi Undang-Undang

Institut Bisnis dan Informatika Kwik Kian Gie

1. Ditarang mengutip sebagian atau seluruh karya tulis ini tanpa mencantumkan dan menyebutkan sumber:
 - a. Pengutipan hanya untuk kepentingan pendidikan, penelitian, penulisan karya ilmiah, penyusunan laporan, penulisan kritik dan tinjauan suatu masalah.
 - b. Pengutipan tidak merugikan kepentingan yang wajar IBIKKG.
2. Dilarang mengemukakan dan memperbanyak sebagian atau seluruh karya tulis ini dalam bentuk apapun tanpa izin IBIKKG.

(https://drive.google.com/drive/folders/1PKfYkKsDml2ZCi_vuQ46vcuw5RHsqA5?usp=sharing)



Lampiran 5 Dataset Emosi Netral



(https://drive.google.com/drive/folders/1wW1c7I_7diRMWcm5Zxy4U917dHkiXWjv?usp=sharing)

1. Dilarang mengutip sebagian atau seluruh karya tulis ini tanpa mencantumkan dan menyebutkan sumber:
 - a. Pengutipan hanya untuk kepentingan pendidikan, penelitian, penulisan karya ilmiah, penyusunan laporan, penulisan kritik dan tinjauan suatu masalah.
 - b. Pengutipan tidak merugikan kepentingan yang wajar IBIKKG.
2. Dilarang menggunakan dan memperbanyak sebagian atau seluruh karya tulis ini dalam bentuk apapun tanpa izin IBIKKG.



Lampiran 6 Training Epoch pada gambar 4.7 dan 4.8

```

/usr/local/lib/python3.10/dist-packages/keras/src/trainers/data_adapters/py_dataset_adapter.py:122: UserWarning: Your `PyDat
self.warn_if_super_not_called()

```

Epoch 1/200	52/52	101s	1s/step	- accuracy: 0.2891	- loss: 2.2029	- val_accuracy: 0.2597	- val_loss: 2.8312
Epoch 2/200	52/52	17s	316ms/step	- accuracy: 0.3100	- loss: 1.6482	- val_accuracy: 0.1942	- val_loss: 2.2215
Epoch 3/200	52/52	20s	299ms/step	- accuracy: 0.3167	- loss: 1.5860	- val_accuracy: 0.3083	- val_loss: 2.1537
Epoch 4/200	52/52	16s	309ms/step	- accuracy: 0.3124	- loss: 1.5348	- val_accuracy: 0.3083	- val_loss: 2.0228
Epoch 5/200	52/52	16s	309ms/step	- accuracy: 0.3077	- loss: 1.4974	- val_accuracy: 0.3083	- val_loss: 1.9803
Epoch 6/200	52/52	20s	300ms/step	- accuracy: 0.3496	- loss: 1.4923	- val_accuracy: 0.3107	- val_loss: 1.7137
Epoch 7/200	52/52	21s	311ms/step	- accuracy: 0.3385	- loss: 1.4512	- val_accuracy: 0.2573	- val_loss: 1.4902
Epoch 8/200	52/52	16s	306ms/step	- accuracy: 0.3369	- loss: 1.4265	- val_accuracy: 0.3083	- val_loss: 1.6811
Epoch 9/200	52/52	20s	299ms/step	- accuracy: 0.3246	- loss: 1.4368	- val_accuracy: 0.3277	- val_loss: 1.5561
Epoch 10/200	52/52	21s	306ms/step	- accuracy: 0.3711	- loss: 1.3739	- val_accuracy: 0.3422	- val_loss: 1.4170
Epoch 11/200	52/52	20s	302ms/step	- accuracy: 0.3811	- loss: 1.3540	- val_accuracy: 0.3252	- val_loss: 1.3687
Epoch 12/200	52/52	16s	307ms/step	- accuracy: 0.4078	- loss: 1.3268	- val_accuracy: 0.3155	- val_loss: 1.4143
Epoch 13/200	52/52	16s	311ms/step	- accuracy: 0.3865	- loss: 1.3128	- val_accuracy: 0.3883	- val_loss: 1.3510
Epoch 14/200	52/52	16s	300ms/step	- accuracy: 0.4037	- loss: 1.3162	- val_accuracy: 0.3811	- val_loss: 1.3012
Epoch 15/200	52/52	20s	296ms/step	- accuracy: 0.4086	- loss: 1.3081	- val_accuracy: 0.3544	- val_loss: 1.3148
Epoch 16/200	52/52	16s	304ms/step	- accuracy: 0.4099	- loss: 1.3002	- val_accuracy: 0.3617	- val_loss: 1.3717
Epoch 17/200	52/52	21s	302ms/step	- accuracy: 0.3777	- loss: 1.3175	- val_accuracy: 0.3714	- val_loss: 1.3262
Epoch 18/200	52/52	20s	301ms/step	- accuracy: 0.4290	- loss: 1.2678	- val_accuracy: 0.4029	- val_loss: 1.2835
Epoch 19/200	52/52	21s	303ms/step	- accuracy: 0.4277	- loss: 1.2541	- val_accuracy: 0.3981	- val_loss: 1.2748
Epoch 20/200	52/52	16s	305ms/step	- accuracy: 0.4497	- loss: 1.2595	- val_accuracy: 0.3932	- val_loss: 1.3068
Epoch 21/200	52/52	16s	303ms/step	- accuracy: 0.4376	- loss: 1.2551	- val_accuracy: 0.4296	- val_loss: 1.2610
Epoch 22/200	52/52	16s	301ms/step	- accuracy: 0.3969	- loss: 1.2776	- val_accuracy: 0.3981	- val_loss: 1.2431
Epoch 23/200	52/52	21s	305ms/step	- accuracy: 0.4208	- loss: 1.2658	- val_accuracy: 0.4150	- val_loss: 1.2635
Epoch 24/200	52/52	20s	300ms/step	- accuracy: 0.4557	- loss: 1.2497	- val_accuracy: 0.4369	- val_loss: 1.2343
Epoch 25/200	52/52	21s	313ms/step	- accuracy: 0.4584	- loss: 1.2317	- val_accuracy: 0.4078	- val_loss: 1.2819
Epoch 26/200	52/52	20s	303ms/step	- accuracy: 0.4534	- loss: 1.2159	- val_accuracy: 0.3956	- val_loss: 1.2503
Epoch 27/200	52/52	21s	308ms/step	- accuracy: 0.4351	- loss: 1.2118	- val_accuracy: 0.4757	- val_loss: 1.2384
Epoch 28/200	52/52	16s	303ms/step	- accuracy: 0.4528	- loss: 1.2093	- val_accuracy: 0.4830	- val_loss: 1.1738
Epoch 29/200	52/52	20s	299ms/step	- accuracy: 0.4858	- loss: 1.1970	- val_accuracy: 0.4927	- val_loss: 1.1773
Epoch 30/200	52/52	21s	310ms/step	- accuracy: 0.4527	- loss: 1.2168	- val_accuracy: 0.4636	- val_loss: 1.2215
Epoch 31/200	52/52	20s	306ms/step	- accuracy: 0.4659	- loss: 1.1929	- val_accuracy: 0.4078	- val_loss: 1.2519
Epoch 32/200	52/52	20s	301ms/step	- accuracy: 0.4612	- loss: 1.2133	- val_accuracy: 0.4199	- val_loss: 1.2114
Epoch 33/200	52/52	20s	301ms/step	- accuracy: 0.4547	- loss: 1.1954	- val_accuracy: 0.5073	- val_loss: 1.1593
Epoch 34/200	52/52	16s	304ms/step	- accuracy: 0.4627	- loss: 1.2059	- val_accuracy: 0.4369	- val_loss: 1.2015
Epoch 35/200	52/52	20s	300ms/step	- accuracy: 0.4745	- loss: 1.1712	- val_accuracy: 0.3908	- val_loss: 1.3026
Epoch 36/200	52/52	20s	301ms/step	- accuracy: 0.4521	- loss: 1.2050	- val accuracy: 0.4684	- val loss: 1.1828

1. Dilarang mengutip sebagian atau seluruh karya tulis ini tanpa mencantumkan dan menyebutkan sumber:

a. Pengutipan hanya untuk kepentingan pendidikan, penelitian, penulisan karya ilmiah, penyusunan laporan, penulisan kritik dan tinjauan suatu masalah.

b. Pengutipan tidak merugikan kepentingan yang wajar IBIKKG.

2. Dilarang mengemukakan dan memperbanyak sebagian atau seluruh karya tulis ini dalam bentuk apapun tanpa izin IBIKKG.

Kwik Kian Gie School of Business dan Institut Teknologi Kwik Kian Gie

