



**© Hak cipta milik IBI KKG (Institut Bisnis dan Informatika Kwik Kian Gie)**

Hak Cipta Dilindungi Undang-Undang

1. Dilarang mengutip sebagian atau seluruh karya tulis ini tanpa mencantumkan dan menyebutkan sumber:
  - a. Pengutipan hanya untuk kepentingan pendidikan, penelitian, penulisan karya ilmiah, penyusunan laporan, penulisan kritik dan tinjauan suatu masalah.
  - b. Pengutipan tidak merugikan kepentingan yang wajar IBIKKG.
2. Dilarang mengumumkan dan memperbanyak sebagian atau seluruh karya tulis ini dalam bentuk apapun tanpa izin IBIKKG.

## Lampiran 1

### Surat perizinan penelitian (dari IBIKKG)



**© Hak cipta milik IBI KKG (Institut Bisnis dan Informatika Kwik Kian Gie)**

Hak Cipta Dilindungi Undang-Undang

1. Dilarang mengutip sebagian atau seluruh karya tulis ini tanpa mencantumkan dan menyebutkan sumber:
  - a. Pengutipan hanya untuk kepentingan pendidikan, penelitian, penulisan karya ilmiah, penyusunan laporan, penulisan kritik dan tinjauan suatu masalah.
  - b. Pengutipan tidak merugikan kepentingan yang wajar IBIKKG.
2. Dilarang mengumumkan dan memperbanyak sebagian atau seluruh karya tulis ini dalam bentuk apapun tanpa izin IBIKKG.

## Lampiran 2

### Surat perizinan penelitian dari KFC



**Lampiran 3**

**Lampiran Kuisisioner Penelitian**



**KUISIONER PENELITIAN**

**Pengaruh Kampanye *Public Relation* #NOSTRAWMOVEMENT Terhadap Partisipasi Konsumen KFC Raden Inten**

Saya Marcella Novena mahasiswi dari Institut Bisnis dan Informatika Kwik Kian Gie angkatan 2016 jurusan *Marketing Communication*, mengharapkan ketersediaan Anda untuk mengisi kuisisioner ini. Kuisisioner ini adalah alat pengambilan data dalam penyusunan skripsi saya yang berjudul "Pengaruh Kampanye *Public Relations* ‘#No Straw Movement’ Terhadap Partisipasi Konsumen KFC Raden Inten" Informasi yang sedianya Anda berikan sangat membantu kelancaran dalam Penelitian ini. Atas perhatian dan kesediaan Anda untuk mengisi kuisisioner ini, saya ucapkan terima kasih.

**IDENTITAS RESPONDEN**

Nama :  
Usia :  
Jenis kelamin : P / L

**DAFTAR KUISIONER**

Berikan tanda *checklist* (✓) pada setiap pertanyaan yang Anda pilih

Keterangan:

- STS = Sangat Tidak Setuju
- TS = Tidak Setuju
- N = Netral
- S = Setuju
- SS = Sangat Setuju

Hak cipta milik IBI KKG (Institut Bisnis dan Informatika Kwik Kian Gie)

Hak Cipta Dilindungi Undang-Undang. Tanpa mencahkan dan menyalahgunakan dan menyalahgunakan hak cipta ini, penulisan kritik dan tinjauan suatu masalah. Pengutipan hanya untuk kepentingan pendidikan, penelitian, penulisan karya ilmiah, penyusunan laporan, penerbitan, dan siaran mass media elektronik, atau untuk keperluan pribadi, keluarga, dan kerabat. Dilarang mengemukakan dan memperbanyak sebagian atau seluruh karya tulis ini dalam bentuk apapun tanpa izin IBIKKG.



No	Pertanyaan	STS	TS	N	S	SS
<b>Kampanye PR – kognitif</b>						
1.	Saya mengetahui mengenai kampanye #NOSTRAWMOVEMENT ada di KFC Raden Inten					
2.	Saya pernah melihat kampanye #NOSTRAWMOVEMENT di gerai KFC Raden Inten					
3.	Saya mengetahui bahwa kampanye #NOSTRAWMOVEMENT diadakan oleh KFC					
4.	Dengan adanya kampanye #NOSTRAWMOVEMENT Saya mengetahui mengenai bahaya yang ditimbulkan oleh sedotan plastik					
5.	Saya memahami isi dari pesan kampanye #NOSTRAWMOVEMENT					
6.	Saya mengerti apa yang ingin di sampaikan dalam program kampanye #NOSTRAWMOVEMENT					
7.	Pesan yang di sampaikan kampanye #NOSTRAWMOVEMENT mudah untuk dipahami					
<b>Kampanye PR - Afektif</b>						
8.	Saya percaya dengan kampanye #NOSTRAWMOVEMENT					
9.	Pesan yang disampaikan oleh kampanye #NOSTRAWMOVEMENT sesuai dengan kenyataan yang ada					
10.	Saya tertarik dengan kampanye #NOSTRAWMOVEMENT					
11.	Penyampaian pesan kampanye #NOSTRAWMOVEMENT pada KFC Raden Inten menarik untuk dilihat					
12.	Saya tertarik untuk ikut serta dalam kampanye #NOSTRAWMOVEMENT untuk menjaga lingkungan					
13.	Pesan kampanye #NOSTRAWMOVEMENT di KFC Raden Inten memberikan kontribusi yang positif bagi lingkungan					

Hak Cipta Dilindungi Undang-Undang  
 Hak Cipta Milik BIKKG (Institut Bisnis dan Informatika Kwik Kian Gie)  
 Institut Bisnis dan Informatika Kwik Kian

1. Dilarang menyalin atau sebagian atau seluruhnya tanpa izin IBIKKG.  
 2. Dilarang mengemukakan dan memperbanyak sebagian atau seluruh karya tulis ini dalam bentuk apapun tanpa izin IBIKKG.



14	kampanye #NOSTRAWMOVEMENT memberikan rasa yang nyaman bagi Saya (melihat lingkungan menjadi lebih bersih)					
15	Pesan Kampanye #NOSTRAWMOVEMENT dapat menumbuhkan sikap ramah lingkungan					
16	Saya menyukai pesan yang disampaikan dalam kampanye #NOSTRAWMOVEMENT					
<b>Kampanye PR – Konatif</b>						
17	Saya memiliki keinginan untuk ikut berpartisipasi dalam kampanye #NOSTRAWMOVEMENT					
18	<b>Pertanyaan</b>	<b>STS</b>	<b>TS</b>	<b>N</b>	<b>S</b>	<b>SS</b>
19	Saya memiliki niat untuk membawa sedotan daur ulang pada saat ingin minum					
20	Saya akan mengajak kerabat/saudara/keluarga untuk ikut berpartisipasi dalam kampanye #NOSTRAWMOVEMENT					
21	Pesan kampanye #NOSTRAWMOVEMENT mengarahkan Saya untuk lebih bertanggung jawab terhadap lingkungan					
22	Tidak menggunakan sedotan adalah cara Saya untuk berpartisipasi dalam kampanye #NOSTRAWMOVEMENT					
23	Saya akan mengurangi penggunaan sedotan setelah mengetahui kampanye #NOSTRAWMOVEMENT					
<b>Partisipasi Konsumen - Partisipasi Langsung</b>						
24	Saya tertarik untuk berpartisipasi langsung dengan tidak menggunakan sedotan plastik					
25	Dengan adanya Kampanye #NOSTRAWMOVEMENT membuat Saya mau melakukan pengurangan penggunaan sedotan plastik					
26	Saya tertarik untuk bergabung selama proses penyelenggaraan kampanye #NOSTRAWMOVEMENT					

Hak Cipta Dilindungi Undang-Undang

Institut Bisnis dan Informatika Kwik Kian Gie

1. Dilarang menyalin sebagian atau seluruhnya tanpa izin dari penulisan kritik dan tinjauan suatu masalah.
2. Dilarang mengemukakan dan memperbanyak sebagian atau seluruh karya tulis ini dalam bentuk apapun tanpa izin IBIKKG.



26	Selama perencanaan kampanye #NOSTRAWMOVEMENT Saya berniat untuk mengajak teman/saudara/keluarga untuk ikut bergabung					
27	Saat mengetahui kampanye ini Saya mengurangi penggunaan sedotan plastik saat minum					
28	Saya memiliki niat untuk membawa sedotan daur ulang pada saat ingin minum					
29	Saya mulai menolak saat diberikan sedotan plastik oleh pihak resto KFC					
<b>Partisipasi Konsumen - Partisipasi tidak langsung</b>						
30	Saya mendelegasikan kepada orang lain untuk mengikuti kampanye #NOSTRAWMOVEMENT					
31	Saya mendelegasikan kepada orang lain untuk ikut serta dalam tidak menggunakan sedotan plastik					
No	<b>Pertanyaan</b>	<b>STS</b>	<b>TS</b>	<b>N</b>	<b>S</b>	<b>SS</b>
32	Saya melibatkan orang lain untuk berpartisipasi dengan tidak menggunakan sedotan plastik					
33	Saya melibatkan kerabat/keluarga/saudara Saya untuk mengurangi penggunaan sedotan plastik					
34	Saat mengetahui kampanye ini Saya mengurangi penggunaan sedotan plastik saat minum					
35	Saya mengetahui kampanye ini dari orang lain/keluarga/kerabat Saya memiliki niat untuk membawa sedotan daur ulang pada saat ingin minum					
36	Setelah adanya kampanye #NOSTRAWMOVEMENT secara tidak langsung memberikan manfaat bagi kelestarian lingkungan					
37	kampanye #NOSTRAWMOVEMENT memberikan manfaat dalam menjaga lingkungan agar berkurangnya jumlah sampah					

Hak cipta milik IBI Kias (Institut Bisnis dan Informatika Kwik Kian Gie)

1. Dilarang menjiplak sebagian atau seluruh karya tulis tanpa izin IBIKKG.

2. Dilarang mengemukakan dan memperbanyak sebagian atau seluruh karya tulis ini dalam bentuk apapun tanpa izin IBIKKG.

38	<p>Kampanye #NOSTRAWMOVEMENT menjadikan lingkungan lebih bersih dari sampah sedotan</p>					
----	---	--	--	--	--	--



**Hak cipta milik IBI KKG (Institut Bisnis dan Informatika Kwik Kian Gie)**

**Institut Bisnis dan Informatika Kwik Kian**

Hak Cipta Dilindungi Undang-Undang

1. Dilarang mengutip sebagian atau seluruh karya tulis ini tanpa mencantumkan dan menyebutkan sumber:
  - a. Pengutipan hanya untuk kepentingan pendidikan, penelitian, penulisan karya ilmiah, penyusunan laporan, penulisan kritik dan tinjauan suatu masalah.
  - b. Pengutipan tidak merugikan kepentingan yang wajar IBIKKG.
2. Dilarang mengumumkan dan memperbanyak sebagian atau seluruh karya tulis ini dalam bentuk apapun tanpa izin IBIKKG.





LAMPIRAN 4

Hasil Uji SPSS

Tabel 4.1

Hasil Uji Validitas SPSS

Correlations

	P1	P2	P3	P4	P5	P6	P7	P8	P9	P10	P11	P12	P13	P14	P15	P16	P17	P18	P19	P20	P21	P22	sumx	P23	P24	P25	P26	P27	P28	P29	P30	P31	P32	P33	P34	P35	P36	P37	P38	sumy	Total	
P1	1	.877 <sup>**</sup>	.631 <sup>**</sup>	.524 <sup>**</sup>	.752 <sup>**</sup>	.697 <sup>**</sup>	.311 <sup>**</sup>	.436 <sup>**</sup>	.337 <sup>**</sup>	.379 <sup>**</sup>	.416 <sup>**</sup>	.633 <sup>**</sup>	.459 <sup>**</sup>	.625 <sup>**</sup>	.687 <sup>**</sup>	.788 <sup>**</sup>	.610 <sup>**</sup>	.323 <sup>**</sup>	.228 <sup>**</sup>	.260 <sup>**</sup>	.170 <sup>**</sup>	.212 <sup>**</sup>	.693 <sup>**</sup>	.985 <sup>**</sup>	.877 <sup>**</sup>	.631 <sup>**</sup>	.524 <sup>**</sup>	.767 <sup>**</sup>	.684 <sup>**</sup>	.296 <sup>**</sup>	.436 <sup>**</sup>	.337 <sup>**</sup>	.396 <sup>**</sup>	.416 <sup>**</sup>	.593 <sup>**</sup>	.477 <sup>**</sup>	.625 <sup>**</sup>	.687 <sup>**</sup>	.788 <sup>**</sup>	.637 <sup>**</sup>	.679 <sup>**</sup>	
P2		1	.877 <sup>**</sup>	.631 <sup>**</sup>	.524 <sup>**</sup>	.752 <sup>**</sup>	.697 <sup>**</sup>	.311 <sup>**</sup>	.436 <sup>**</sup>	.337 <sup>**</sup>	.379 <sup>**</sup>	.416 <sup>**</sup>	.633 <sup>**</sup>	.459 <sup>**</sup>	.625 <sup>**</sup>	.687 <sup>**</sup>	.788 <sup>**</sup>	.610 <sup>**</sup>	.323 <sup>**</sup>	.228 <sup>**</sup>	.260 <sup>**</sup>	.170 <sup>**</sup>	.212 <sup>**</sup>	.693 <sup>**</sup>	.985 <sup>**</sup>	.877 <sup>**</sup>	.631 <sup>**</sup>	.524 <sup>**</sup>	.767 <sup>**</sup>	.684 <sup>**</sup>	.296 <sup>**</sup>	.436 <sup>**</sup>	.337 <sup>**</sup>	.396 <sup>**</sup>	.416 <sup>**</sup>	.593 <sup>**</sup>	.477 <sup>**</sup>	.625 <sup>**</sup>	.687 <sup>**</sup>	.788 <sup>**</sup>	.637 <sup>**</sup>	.679 <sup>**</sup>
P3			1	.743 <sup>**</sup>	.657 <sup>**</sup>	.840 <sup>**</sup>	.651 <sup>**</sup>	.333 <sup>**</sup>	.536 <sup>**</sup>	.476 <sup>**</sup>	.490 <sup>**</sup>	.520 <sup>**</sup>	.698 <sup>**</sup>	.531 <sup>**</sup>	.724 <sup>**</sup>	.757 <sup>**</sup>	.850 <sup>**</sup>	.684 <sup>**</sup>	.182 <sup>**</sup>	.156 <sup>**</sup>	.257 <sup>**</sup>	.324 <sup>**</sup>	.326 <sup>**</sup>	.762 <sup>**</sup>	.893 <sup>**</sup>	1.000 <sup>**</sup>	.743 <sup>**</sup>	.657 <sup>**</sup>	.826 <sup>**</sup>	.665 <sup>**</sup>	.339 <sup>**</sup>	.536 <sup>**</sup>	.476 <sup>**</sup>	.482 <sup>**</sup>	.520 <sup>**</sup>	.686 <sup>**</sup>	.525 <sup>**</sup>	.724 <sup>**</sup>	.757 <sup>**</sup>	.850 <sup>**</sup>	.745 <sup>**</sup>	.709 <sup>**</sup>
P4				1	.787 <sup>**</sup>	.782 <sup>**</sup>	.628 <sup>**</sup>	.082 <sup>**</sup>	.539 <sup>**</sup>	.476 <sup>**</sup>	.592 <sup>**</sup>	.581 <sup>**</sup>	.696 <sup>**</sup>	.511 <sup>**</sup>	.513 <sup>**</sup>	.641 <sup>**</sup>	.735 <sup>**</sup>	.686 <sup>**</sup>	.261 <sup>**</sup>	.344 <sup>**</sup>	.421 <sup>**</sup>	.406 <sup>**</sup>	.318 <sup>**</sup>	.761 <sup>**</sup>	.639 <sup>**</sup>	.743 <sup>**</sup>	1.000 <sup>**</sup>	.787 <sup>**</sup>	.775 <sup>**</sup>	.635 <sup>**</sup>	.085 <sup>**</sup>	.539 <sup>**</sup>	.476 <sup>**</sup>	.590 <sup>**</sup>	.581 <sup>**</sup>	.675 <sup>**</sup>	.511 <sup>**</sup>	.513 <sup>**</sup>	.641 <sup>**</sup>	.735 <sup>**</sup>	.711 <sup>**</sup>	.640 <sup>**</sup>
P5					1	.665 <sup>**</sup>	.316 <sup>**</sup>	.628 <sup>**</sup>	.544 <sup>**</sup>	.660 <sup>**</sup>	.682 <sup>**</sup>	.851 <sup>**</sup>	.616 <sup>**</sup>	.733 <sup>**</sup>	.740 <sup>**</sup>	.785 <sup>**</sup>	.707 <sup>**</sup>	.177 <sup>**</sup>	.318 <sup>**</sup>	.389 <sup>**</sup>	.314 <sup>**</sup>	.419 <sup>**</sup>	.851 <sup>**</sup>	.765 <sup>**</sup>	.840 <sup>**</sup>	.782 <sup>**</sup>	.784 <sup>**</sup>	.988 <sup>**</sup>	.676 <sup>**</sup>	.321 <sup>**</sup>	.628 <sup>**</sup>	.544 <sup>**</sup>	.655 <sup>**</sup>	.682 <sup>**</sup>	.835 <sup>**</sup>	.613 <sup>**</sup>	.733 <sup>**</sup>	.740 <sup>**</sup>	.785 <sup>**</sup>	.751 <sup>**</sup>	.719 <sup>**</sup>	
P6						1	.288 <sup>**</sup>	.369 <sup>**</sup>	.314 <sup>**</sup>	.404 <sup>**</sup>	.515 <sup>**</sup>	.732 <sup>**</sup>	.465 <sup>**</sup>	.497 <sup>**</sup>	.625 <sup>**</sup>	.701 <sup>**</sup>	.376 <sup>**</sup>	.436 <sup>**</sup>	.336 <sup>**</sup>	.346 <sup>**</sup>	.390 <sup>**</sup>	.174 <sup>**</sup>	.679 <sup>**</sup>	.681 <sup>**</sup>	.651 <sup>**</sup>	.628 <sup>**</sup>	.632 <sup>**</sup>	.679 <sup>**</sup>	.989 <sup>**</sup>	.274 <sup>**</sup>	.369 <sup>**</sup>	.314 <sup>**</sup>	.420 <sup>**</sup>	.515 <sup>**</sup>	.693 <sup>**</sup>	.482 <sup>**</sup>	.497 <sup>**</sup>	.625 <sup>**</sup>	.701 <sup>**</sup>	.604 <sup>**</sup>	.512 <sup>**</sup>	

1. Dilarang menyalin, memperbanyak, atau mendistribusikan materi ini tanpa izin dari Kwik Kian Gie School of Business.  
 a. Pengutipan harus mencantumkan sumber dan tidak boleh menyebarkan materi ini tanpa izin dari Kwik Kian Gie School of Business.  
 b. Pengutipan tidak boleh digunakan untuk tujuan komersial atau untuk tujuan yang melanggar hukum.  
 2. Dilarang menggunakan dan memperbanyak sebagian atau seluruh karya tulis ini dalam bentuk apapun tanpa izin IBIKKG.

Hak cipta dilindungi undang-undang. Tidak diperbolehkan untuk menyalin, memperbanyak, atau mendistribusikan materi ini tanpa izin dari Kwik Kian Gie School of Business.





P7	Pearson Correlation Sig. (2-tailed) N	.311 .016 60	.333 .009 60	.082 .532 60	.076 .562 60	.316 .014 60	.288 .025 60	1 .000 60	.859 .000 60	.593 .000 60	.554 .000 60	.622 .000 60	.259 .045 60	.593 .000 60	.543 .000 60	.473 .000 60	.218 .094 60	-.090 .492 60	.030 .822 60	-.108 .412 60	.025 .850 60	.044 .739 60	-.019 .887 60	.432 .001 60	.311 .016 60	.333 .009 60	.082 .532 60	.076 .562 60	.316 .014 60	.289 .025 60	.993 .000 60	.659 .000 60	.593 .000 60	.557 .000 60	.622 .000 60	.292 .024 60	.598 .000 60	.543 .000 60	.473 .000 60	.218 .094 60	.544 .000 60	.389 .002 60
P8	Pearson Correlation Sig. (2-tailed) N	.436 .000 60	.536 .000 60	.539 .000 60	.604 .000 60	.628 .000 60	.369 .004 60	.659 .000 60	1 .000 60	.866 .000 60	.870 .000 60	.846 .000 60	.502 .000 60	.787 .000 60	.611 .000 60	.627 .000 60	.518 .000 60	.326 .011 60	.090 .493 60	.282 .029 60	.321 .012 60	.229 .078 60	.340 .008 60	.762 .000 60	.459 .000 60	.536 .000 60	.539 .000 60	.604 .000 60	.607 .000 60	.389 .002 60	.669 .000 60	1.000 .000 60	.866 .000 60	.856 .000 60	.846 .000 60	.534 .000 60	.776 .000 60	.611 .000 60	.627 .000 60	.518 .000 60	.857 .000 60	.695 .000 60
P9	Pearson Correlation Sig. (2-tailed) N	.837 .008 60	.476 .000 60	.476 .000 60	.503 .000 60	.544 .000 60	.314 .015 60	.593 .000 60	.866 .000 60	1 .000 60	.851 .000 60	.816 .000 60	.481 .000 60	.877 .000 60	.663 .000 60	.859 .000 60	.500 .000 60	.292 .024 60	.078 .555 60	.223 .087 60	.271 .036 60	.162 .216 60	.331 .010 60	.717 .000 60	.357 .005 60	.476 .000 60	.476 .000 60	.503 .000 60	.525 .000 60	.331 .010 60	.602 .000 60	.866 .000 60	1.000 .000 60	.840 .000 60	.816 .000 60	.508 .000 60	.869 .000 60	.663 .000 60	.659 .000 60	.500 .000 60	.829 .000 60	.644 .000 60
P10	Pearson Correlation Sig. (2-tailed) N	.379 .003 60	.430 .000 60	.592 .000 60	.591 .000 60	.660 .000 60	.404 .001 60	.554 .000 60	.870 .000 60	.851 .000 60	1 .000 60	.898 .000 60	.652 .000 60	.861 .000 60	.704 .000 60	.726 .000 60	.583 .000 60	.499 .000 60	.194 .137 60	.342 .007 60	.439 .000 60	.253 .051 60	.378 .003 60	.822 .000 60	.397 .002 60	.490 .000 60	.592 .000 60	.591 .000 60	.643 .000 60	.420 .001 60	.562 .000 60	.870 .000 60	.851 .000 60	.990 .000 60	.898 .000 60	.674 .000 60	.854 .000 60	.704 .000 60	.726 .000 60	.583 .000 60	.830 .000 60	.695 .000 60
P11	Pearson Correlation Sig. (2-tailed) N	.416 .001 60	.520 .000 60	.581 .000 60	.606 .000 60	.682 .000 60	.515 .000 60	.622 .000 60	.846 .000 60	.816 .000 60	.898 .000 60	1 .000 60	.633 .000 60	.783 .000 60	.707 .000 60	.702 .000 60	.548 .000 60	.413 .001 60	.180 .168 60	.324 .012 60	.357 .005 60	.311 .016 60	.322 .012 60	.810 .000 60	.413 .001 60	.520 .000 60	.581 .000 60	.606 .000 60	.683 .000 60	.514 .000 60	.616 .000 60	.846 .000 60	.816 .000 60	.905 .000 60	1.000 .000 60	.641 .000 60	.792 .000 60	.707 .000 60	.702 .000 60	.548 .000 60	.811 .000 60	.650 .000 60
P12	Pearson Correlation Sig. (2-tailed) N	.633 .000 60	.698 .000 60	.696 .000 60	.716 .000 60	.851 .000 60	.732 .000 60	.259 .045 60	.502 .000 60	.481 .000 60	.652 .000 60	.633 .000 60	1 .000 60	.576 .000 60	.721 .000 60	.757 .000 60	.826 .000 60	.719 .000 60	.314 .014 60	.333 .009 60	.483 .000 60	.355 .005 60	.443 .000 60	.821 .000 60	.642 .000 60	.698 .000 60	.696 .000 60	.716 .000 60	.842 .000 60	.741 .000 60	.262 .043 60	.502 .000 60	.481 .000 60	.649 .000 60	.633 .000 60	.977 .000 60	.576 .000 60	.721 .000 60	.757 .000 60	.826 .000 60	.716 .000 60	.664 .000 60
P13	Pearson Correlation Sig. (2-tailed) N	.459 .000 60	.534 .000 60	.511 .000 60	.519 .000 60	.616 .000 60	.465 .000 60	.593 .000 60	.787 .000 60	.877 .000 60	.861 .000 60	.783 .000 60	.576 .000 60	1 .000 60	.752 .000 60	.815 .000 60	.602 .000 60	.384 .002 60	.216 .098 60	.267 .039 60	.304 .018 60	.187 .153 60	.262 .043 60	.786 .000 60	.482 .000 60	.531 .000 60	.511 .000 60	.519 .000 60	.596 .000 60	.484 .000 60	.603 .000 60	.787 .000 60	.877 .000 60	.848 .000 60	.783 .000 60	.605 .000 60	.992 .000 60	.752 .000 60	.815 .000 60	.602 .000 60	.810 .000 60	.688 .000 60

2. Dilarang mengemukakan dan memperbanyak sebagian atau seluruh karya tulis ini dalam bentuk apapun tanpa izin IBIKKG.

dan menyebutkan sumber: ilmiah, penyusunan laporan,





P21	Pearson Correlation Sig. (2-tailed) N	.170 .134 60	.324 <sup>*</sup> .012 60	.406 <sup>*</sup> .001 60	.461 <sup>*</sup> .000 60	.314 <sup>*</sup> .015 60	.390 <sup>*</sup> .002 60	.044 .739 60	.229 .078 60	.162 .216 60	.253 .051 60	.311 <sup>*</sup> .016 60	.355 <sup>*</sup> .005 60	.187 .153 60	.109 .409 60	.166 .206 60	.205 .115 60	.301 <sup>*</sup> .020 60	.554 <sup>*</sup> .000 60	.564 <sup>*</sup> .000 60	.608 <sup>*</sup> .000 60	1 .593 <sup>*</sup> 60	.476 <sup>*</sup> .000 60	.197 .131 60	.324 <sup>*</sup> .012 60	.406 <sup>*</sup> .001 60	.461 <sup>*</sup> .000 60	.289 <sup>*</sup> .025 60	.414 <sup>*</sup> .001 60	.062 .639 60	.229 .078 60	.162 .216 60	.233 .074 60	.311 <sup>*</sup> .016 60	.361 <sup>*</sup> .005 60	.168 .199 60	.109 .409 60	.166 .206 60	.205 .115 60	.301 <sup>*</sup> .020 60	.474 <sup>*</sup> .000 60	
P22	Pearson Correlation Sig. (2-tailed) N	.212 .104 60	.326 <sup>*</sup> .011 60	.318 <sup>*</sup> .013 60	.340 <sup>*</sup> .008 60	.419 <sup>*</sup> .001 60	.174 .185 60	-.019 .887 60	.340 <sup>*</sup> .008 60	.331 <sup>*</sup> .010 60	.378 <sup>*</sup> .003 60	.322 .012 60	.443 <sup>*</sup> .000 60	.262 <sup>*</sup> .043 60	.286 <sup>*</sup> .027 60	.269 <sup>*</sup> .038 60	.325 .011 60	.423 <sup>*</sup> .001 60	.510 <sup>*</sup> .000 60	.551 <sup>*</sup> .000 60	.711 <sup>*</sup> .000 60	.593 <sup>*</sup> .000 60	1 .534 <sup>*</sup> 60	.237 .068 60	.326 <sup>*</sup> .011 60	.318 <sup>*</sup> .013 60	.340 <sup>*</sup> .008 60	.396 <sup>*</sup> .002 60	.194 .137 60	-.002 .986 60	.340 <sup>*</sup> .008 60	.331 <sup>*</sup> .010 60	.360 <sup>*</sup> .005 60	.322 .012 60	.445 <sup>*</sup> .000 60	.246 .058 60	.286 <sup>*</sup> .027 60	.269 <sup>*</sup> .038 60	.325 .011 60	.366 <sup>*</sup> .004 60	.598 <sup>*</sup> .000 60	
P23	Pearson Correlation Sig. (2-tailed) N	.633 <sup>*</sup> .009 60	.762 <sup>*</sup> .000 60	.761 <sup>*</sup> .000 60	.751 <sup>*</sup> .000 60	.851 <sup>*</sup> .000 60	.679 <sup>*</sup> .000 60	.432 <sup>*</sup> .001 60	.762 <sup>*</sup> .000 60	.717 <sup>*</sup> .000 60	.822 <sup>*</sup> .000 60	.810 <sup>*</sup> .000 60	.821 <sup>*</sup> .000 60	.786 <sup>*</sup> .000 60	.759 <sup>*</sup> .000 60	.813 <sup>*</sup> .000 60	.789 <sup>*</sup> .000 60	.672 <sup>*</sup> .000 60	.418 <sup>*</sup> .001 60	.506 <sup>*</sup> .000 60	.588 <sup>*</sup> .000 60	.476 <sup>*</sup> .000 60	.534 <sup>*</sup> .000 60	1 .705 <sup>*</sup> 60	.762 <sup>*</sup> .000 60	.761 <sup>*</sup> .000 60	.751 <sup>*</sup> .000 60	.839 <sup>*</sup> .000 60	.690 <sup>*</sup> .000 60	.436 <sup>*</sup> .000 60	.762 <sup>*</sup> .000 60	.717 <sup>*</sup> .000 60	.817 <sup>*</sup> .000 60	.810 <sup>*</sup> .000 60	.817 <sup>*</sup> .000 60	.784 <sup>*</sup> .000 60	.759 <sup>*</sup> .000 60	.813 <sup>*</sup> .000 60	.789 <sup>*</sup> .000 60	.918 <sup>*</sup> .000 60	.832 <sup>*</sup> .000 60	
P24	Pearson Correlation Sig. (2-tailed) N	.985 <sup>*</sup> .000 60	.893 <sup>*</sup> .000 60	.639 <sup>*</sup> .000 60	.530 <sup>*</sup> .000 60	.765 <sup>*</sup> .000 60	.681 <sup>*</sup> .000 60	.311 <sup>*</sup> .016 60	.459 <sup>*</sup> .000 60	.357 <sup>*</sup> .005 60	.397 <sup>*</sup> .002 60	.413 <sup>*</sup> .001 60	.642 <sup>*</sup> .000 60	.482 <sup>*</sup> .000 60	.634 <sup>*</sup> .000 60	.697 <sup>*</sup> .000 60	.803 <sup>*</sup> .000 60	.612 <sup>*</sup> .000 60	.335 <sup>*</sup> .009 60	.237 <sup>*</sup> .068 60	.245 <sup>*</sup> .060 60	.197 .131 60	.237 .068 60	1 .705 <sup>*</sup> 60	.893 <sup>*</sup> .000 60	.639 <sup>*</sup> .000 60	.530 <sup>*</sup> .000 60	.752 <sup>*</sup> .000 60	.694 <sup>*</sup> .000 60	.317 .014 60	.459 <sup>*</sup> .000 60	.357 <sup>*</sup> .005 60	.390 <sup>*</sup> .002 60	.413 <sup>*</sup> .001 60	.628 <sup>*</sup> .000 60	.477 <sup>*</sup> .000 60	.634 <sup>*</sup> .000 60	.697 <sup>*</sup> .000 60	.803 <sup>*</sup> .000 60	.654 <sup>*</sup> .000 60	.695 <sup>*</sup> .000 60	
P25	Pearson Correlation Sig. (2-tailed) N	.877 <sup>*</sup> .000 60	1.000 <sup>*</sup> .000 60	.743 <sup>*</sup> .000 60	.657 <sup>*</sup> .000 60	.840 <sup>*</sup> .000 60	.851 <sup>*</sup> .000 60	.333 <sup>*</sup> .009 60	.536 <sup>*</sup> .000 60	.476 <sup>*</sup> .000 60	.490 <sup>*</sup> .000 60	.520 <sup>*</sup> .000 60	.698 <sup>*</sup> .000 60	.531 <sup>*</sup> .000 60	.724 <sup>*</sup> .000 60	.757 <sup>*</sup> .000 60	.850 <sup>*</sup> .000 60	.684 <sup>*</sup> .000 60	.182 .165 60	.156 .234 60	.257 .047 60	.324 <sup>*</sup> .012 60	.326 <sup>*</sup> .011 60	1 .705 <sup>*</sup> 60	.762 <sup>*</sup> .000 60	.893 <sup>*</sup> .000 60	1 .743 <sup>*</sup> 60	.657 <sup>*</sup> .000 60	.826 <sup>*</sup> .000 60	.665 <sup>*</sup> .000 60	.339 <sup>*</sup> .008 60	.536 <sup>*</sup> .000 60	.476 <sup>*</sup> .000 60	.482 <sup>*</sup> .000 60	.520 <sup>*</sup> .000 60	.686 <sup>*</sup> .000 60	.525 <sup>*</sup> .000 60	.724 <sup>*</sup> .000 60	.757 <sup>*</sup> .000 60	.850 <sup>*</sup> .000 60	.745 <sup>*</sup> .000 60	.709 <sup>*</sup> .000 60
P26	Pearson Correlation Sig. (2-tailed) N	.634 <sup>*</sup> .000 60	.743 <sup>*</sup> .000 60	1.000 <sup>*</sup> .000 60	.787 <sup>*</sup> .000 60	.782 <sup>*</sup> .000 60	.628 <sup>*</sup> .000 60	.082 .532 60	.539 <sup>*</sup> .000 60	.476 <sup>*</sup> .000 60	.592 <sup>*</sup> .000 60	.581 <sup>*</sup> .000 60	.696 <sup>*</sup> .000 60	.511 <sup>*</sup> .000 60	.513 <sup>*</sup> .000 60	.641 <sup>*</sup> .000 60	.735 <sup>*</sup> .000 60	.686 <sup>*</sup> .000 60	.261 .044 60	.344 <sup>*</sup> .007 60	.421 <sup>*</sup> .001 60	.406 <sup>*</sup> .001 60	.318 .013 60	1 .705 <sup>*</sup> 60	.761 <sup>*</sup> .000 60	.639 <sup>*</sup> .000 60	.743 <sup>*</sup> .000 60	1 .787 <sup>*</sup> 60	.775 <sup>*</sup> .000 60	.635 <sup>*</sup> .000 60	.085 .519 60	.539 <sup>*</sup> .000 60	.476 <sup>*</sup> .000 60	.590 <sup>*</sup> .000 60	.581 <sup>*</sup> .000 60	.675 <sup>*</sup> .000 60	.511 <sup>*</sup> .000 60	.513 <sup>*</sup> .000 60	.641 <sup>*</sup> .000 60	.735 <sup>*</sup> .000 60	.711 <sup>*</sup> .000 60	.640 <sup>*</sup> .000 60
P27	Pearson Correlation Sig. (2-tailed) N	.524 <sup>*</sup> .000 60	.657 <sup>*</sup> .000 60	.787 <sup>*</sup> .000 60	1.000 <sup>*</sup> .000 60	.784 <sup>*</sup> .000 60	.632 <sup>*</sup> .000 60	.076 .562 60	.604 <sup>*</sup> .000 60	.503 <sup>*</sup> .000 60	.591 <sup>*</sup> .000 60	.606 <sup>*</sup> .000 60	.716 <sup>*</sup> .000 60	.519 <sup>*</sup> .000 60	.455 <sup>*</sup> .000 60	.554 <sup>*</sup> .000 60	.649 <sup>*</sup> .000 60	.614 <sup>*</sup> .000 60	.107 .416 60	.508 <sup>*</sup> .000 60	.430 <sup>*</sup> .001 60	.461 <sup>*</sup> .000 60	.340 <sup>*</sup> .008 60	1 .705 <sup>*</sup> 60	.751 <sup>*</sup> .000 60	.530 <sup>*</sup> .000 60	.657 <sup>*</sup> .000 60	.787 <sup>*</sup> .000 60	1 .777 <sup>*</sup> 60	.638 <sup>*</sup> .000 60	.078 .552 60	.604 <sup>*</sup> .000 60	.503 <sup>*</sup> .000 60	.590 <sup>*</sup> .000 60	.606 <sup>*</sup> .000 60	.694 <sup>*</sup> .000 60	.520 <sup>*</sup> .000 60	.455 <sup>*</sup> .000 60	.554 <sup>*</sup> .000 60	.649 <sup>*</sup> .000 60	.704 <sup>*</sup> .000 60	.620 <sup>*</sup> .000 60

1. Dilarang menyalin atau seluruhnya atau sebagian karya tulis tanpa izin IBIKKG.

2. Dilarang mengemukakan dan memperbanyak sebagian atau seluruh karya tulis ini dalam bentuk apapun tanpa izin IBIKKG.



P27	Pearson Correlation Sig. (2-tailed) N	.767 <sup>**</sup> .000 60	.826 <sup>**</sup> .000 60	.775 <sup>**</sup> .000 60	.777 <sup>**</sup> .000 60	.988 <sup>**</sup> .000 60	.679 <sup>**</sup> .000 60	.316 <sup>**</sup> .014 60	.607 <sup>**</sup> .000 60	.525 <sup>**</sup> .000 60	.643 <sup>**</sup> .000 60	.683 <sup>**</sup> .000 60	.842 <sup>**</sup> .000 60	.596 <sup>**</sup> .000 60	.725 <sup>**</sup> .000 60	.730 <sup>**</sup> .000 60	.772 <sup>**</sup> .000 60	.706 <sup>**</sup> .000 60	.167 <sup>**</sup> .202 60	.309 <sup>**</sup> .016 60	.402 <sup>**</sup> .001 60	.289 <sup>**</sup> .025 60	.396 <sup>**</sup> .002 60	.839 <sup>**</sup> .000 60	.752 <sup>**</sup> .000 60	.826 <sup>**</sup> .000 60	.775 <sup>**</sup> .000 60	.777 <sup>**</sup> .000 60	1.667 <sup>**</sup> .000 60	.302 <sup>**</sup> .019 60	.607 <sup>**</sup> .000 60	.525 <sup>**</sup> .000 60	.659 <sup>**</sup> .000 60	.683 <sup>**</sup> .000 60	.803 <sup>**</sup> .000 60	.613 <sup>**</sup> .000 60	.725 <sup>**</sup> .000 60	.730 <sup>**</sup> .000 60	.772 <sup>**</sup> .000 60	.736 <sup>**</sup> .000 60	.705 <sup>**</sup> .000 60
P28	Pearson Correlation Sig. (2-tailed) N	.684 <sup>**</sup> .000 60	.665 <sup>**</sup> .000 60	.635 <sup>**</sup> .000 60	.638 <sup>**</sup> .000 60	.676 <sup>**</sup> .000 60	.989 <sup>**</sup> .000 60	.289 <sup>**</sup> .025 60	.389 <sup>**</sup> .002 60	.331 <sup>**</sup> .010 60	.420 <sup>**</sup> .001 60	.514 <sup>**</sup> .000 60	.741 <sup>**</sup> .000 60	.484 <sup>**</sup> .000 60	.505 <sup>**</sup> .000 60	.634 <sup>**</sup> .000 60	.714 <sup>**</sup> .000 60	.377 <sup>**</sup> .003 60	.447 <sup>**</sup> .000 60	.344 <sup>**</sup> .007 60	.334 <sup>**</sup> .009 60	.414 <sup>**</sup> .001 60	.194 <sup>**</sup> .137 60	.690 <sup>**</sup> .000 60	.694 <sup>**</sup> .000 60	.665 <sup>**</sup> .000 60	.635 <sup>**</sup> .000 60	.638 <sup>**</sup> .000 60	.667 <sup>**</sup> .000 60	1.292 <sup>**</sup> .024 60	.389 <sup>**</sup> .002 60	.331 <sup>**</sup> .010 60	.416 <sup>**</sup> .001 60	.514 <sup>**</sup> .000 60	.723 <sup>**</sup> .000 60	.482 <sup>**</sup> .000 60	.505 <sup>**</sup> .000 60	.634 <sup>**</sup> .000 60	.714 <sup>**</sup> .000 60	.618 <sup>**</sup> .000 60	.525 <sup>**</sup> .000 60
P29	Pearson Correlation Sig. (2-tailed) N	.296 <sup>**</sup> .022 60	.339 <sup>**</sup> .008 60	.085 <sup>**</sup> .519 60	.078 <sup>**</sup> .552 60	.321 <sup>**</sup> .012 60	.274 <sup>**</sup> .034 60	.993 <sup>**</sup> .000 60	.669 <sup>**</sup> .000 60	.602 <sup>**</sup> .000 60	.562 <sup>**</sup> .000 60	.616 <sup>**</sup> .000 60	.262 <sup>**</sup> .043 60	.603 <sup>**</sup> .000 60	.544 <sup>**</sup> .000 60	.475 <sup>**</sup> .000 60	.225 <sup>**</sup> .085 60	-.091 <sup>**</sup> .491 60	.037 <sup>**</sup> .779 60	-.102 <sup>**</sup> .439 60	.014 <sup>**</sup> .318 60	.062 <sup>**</sup> .639 60	-.002 <sup>**</sup> .986 60	.436 <sup>**</sup> .000 60	.317 <sup>**</sup> .014 60	.339 <sup>**</sup> .008 60	.085 <sup>**</sup> .519 60	.078 <sup>**</sup> .552 60	.302 <sup>**</sup> .019 60	.292 <sup>**</sup> .024 60	1.669 <sup>**</sup> .000 60	.602 <sup>**</sup> .000 60	.548 <sup>**</sup> .000 60	.616 <sup>**</sup> .000 60	.312 <sup>**</sup> .015 60	.592 <sup>**</sup> .000 60	.544 <sup>**</sup> .000 60	.475 <sup>**</sup> .000 60	.225 <sup>**</sup> .085 60	.551 <sup>**</sup> .000 60	.395 <sup>**</sup> .002 60
P30	Pearson Correlation Sig. (2-tailed) N	.436 <sup>**</sup> .000 60	.536 <sup>**</sup> .000 60	.539 <sup>**</sup> .000 60	.604 <sup>**</sup> .000 60	.628 <sup>**</sup> .000 60	.369 <sup>**</sup> .004 60	.859 <sup>**</sup> .000 60	1.000 <sup>**</sup> .000 60	.866 <sup>**</sup> .000 60	.870 <sup>**</sup> .000 60	.846 <sup>**</sup> .000 60	.502 <sup>**</sup> .000 60	.787 <sup>**</sup> .000 60	.611 <sup>**</sup> .011 60	.627 <sup>**</sup> .493 60	.518 <sup>**</sup> .029 60	.326 <sup>**</sup> .012 60	.090 <sup>**</sup> .078 60	.282 <sup>**</sup> .008 60	.321 <sup>**</sup> .000 60	.229 <sup>**</sup> .340 60	.340 <sup>**</sup> .762 60	.459 <sup>**</sup> .000 60	.536 <sup>**</sup> .000 60	.539 <sup>**</sup> .000 60	.604 <sup>**</sup> .000 60	.607 <sup>**</sup> .002 60	.389 <sup>**</sup> .000 60	.669 <sup>**</sup> .000 60	1.866 <sup>**</sup> .000 60	.866 <sup>**</sup> .000 60	.856 <sup>**</sup> .000 60	.846 <sup>**</sup> .000 60	.534 <sup>**</sup> .000 60	.776 <sup>**</sup> .000 60	.611 <sup>**</sup> .000 60	.627 <sup>**</sup> .000 60	.518 <sup>**</sup> .000 60	.857 <sup>**</sup> .000 60	.695 <sup>**</sup> .000 60
P31	Pearson Correlation Sig. (2-tailed) N	.337 <sup>**</sup> .008 60	.476 <sup>**</sup> .000 60	.476 <sup>**</sup> .000 60	.503 <sup>**</sup> .000 60	.544 <sup>**</sup> .000 60	.314 <sup>**</sup> .015 60	.593 <sup>**</sup> .000 60	.866 <sup>**</sup> .000 60	1.000 <sup>**</sup> .000 60	.851 <sup>**</sup> .000 60	.816 <sup>**</sup> .000 60	.481 <sup>**</sup> .000 60	.877 <sup>**</sup> .000 60	.663 <sup>**</sup> .000 60	.659 <sup>**</sup> .000 60	.500 <sup>**</sup> .024 60	.292 <sup>**</sup> .555 60	.078 <sup>**</sup> .087 60	.223 <sup>**</sup> .036 60	.271 <sup>**</sup> .216 60	.162 <sup>**</sup> .010 60	.331 <sup>**</sup> .000 60	.717 <sup>**</sup> .005 60	.357 <sup>**</sup> .000 60	.476 <sup>**</sup> .000 60	.476 <sup>**</sup> .000 60	.503 <sup>**</sup> .000 60	.525 <sup>**</sup> .010 60	.331 <sup>**</sup> .000 60	.602 <sup>**</sup> .000 60	.866 <sup>**</sup> .000 60	1.840 <sup>**</sup> .000 60	.816 <sup>**</sup> .000 60	.508 <sup>**</sup> .000 60	.869 <sup>**</sup> .000 60	.663 <sup>**</sup> .000 60	.659 <sup>**</sup> .000 60	.500 <sup>**</sup> .000 60	.829 <sup>**</sup> .000 60	.644 <sup>**</sup> .000 60
P32	Pearson Correlation Sig. (2-tailed) N	.396 <sup>**</sup> .002 60	.482 <sup>**</sup> .000 60	.590 <sup>**</sup> .000 60	.590 <sup>**</sup> .000 60	.655 <sup>**</sup> .000 60	.420 <sup>**</sup> .001 60	.557 <sup>**</sup> .000 60	.856 <sup>**</sup> .000 60	.840 <sup>**</sup> .000 60	.890 <sup>**</sup> .000 60	.905 <sup>**</sup> .000 60	.649 <sup>**</sup> .000 60	.848 <sup>**</sup> .000 60	.701 <sup>**</sup> .000 60	.723 <sup>**</sup> .000 60	.576 <sup>**</sup> .000 60	.502 <sup>**</sup> .000 60	.186 <sup>**</sup> .154 60	.337 <sup>**</sup> .008 60	.453 <sup>**</sup> .000 60	.233 <sup>**</sup> .074 60	.360 <sup>**</sup> .005 60	.817 <sup>**</sup> .000 60	.390 <sup>**</sup> .002 60	.482 <sup>**</sup> .000 60	.590 <sup>**</sup> .000 60	.590 <sup>**</sup> .000 60	.659 <sup>**</sup> .000 60	.416 <sup>**</sup> .001 60	.548 <sup>**</sup> .000 60	.856 <sup>**</sup> .000 60	.840 <sup>**</sup> .000 60	1.905 <sup>**</sup> .000 60	.651 <sup>**</sup> .000 60	.859 <sup>**</sup> .000 60	.701 <sup>**</sup> .000 60	.723 <sup>**</sup> .000 60	.576 <sup>**</sup> .000 60	.822 <sup>**</sup> .000 60	.687 <sup>**</sup> .000 60
P33	Pearson Correlation Sig. (2-tailed) N	.416 <sup>**</sup> .000 60	.520 <sup>**</sup> .000 60	.581 <sup>**</sup> .000 60	.606 <sup>**</sup> .000 60	.682 <sup>**</sup> .000 60	.515 <sup>**</sup> .000 60	.622 <sup>**</sup> .000 60	.846 <sup>**</sup> .000 60	.816 <sup>**</sup> .000 60	.898 <sup>**</sup> .000 60	1.000 <sup>**</sup> .000 60	.633 <sup>**</sup> .000 60	.783 <sup>**</sup> .000 60	.707 <sup>**</sup> .000 60	.702 <sup>**</sup> .000 60	.548 <sup>**</sup> .000 60	.413 <sup>**</sup> .001 60	.180 <sup>**</sup> .168 60	.324 <sup>**</sup> .012 60	.357 <sup>**</sup> .005 60	.311 <sup>**</sup> .016 60	.322 <sup>**</sup> .012 60	.810 <sup>**</sup> .000 60	.413 <sup>**</sup> .001 60	.520 <sup>**</sup> .000 60	.581 <sup>**</sup> .000 60	.606 <sup>**</sup> .000 60	.683 <sup>**</sup> .000 60	.514 <sup>**</sup> .000 60	.616 <sup>**</sup> .000 60	.846 <sup>**</sup> .000 60	.816 <sup>**</sup> .000 60	.905 <sup>**</sup> .000 60	1.641 <sup>**</sup> .000 60	.792 <sup>**</sup> .000 60	.707 <sup>**</sup> .000 60	.702 <sup>**</sup> .000 60	.548 <sup>**</sup> .000 60	.811 <sup>**</sup> .000 60	.650 <sup>**</sup> .000 60

penulisan kritik dan tinjauan suatu masalah.  
b. Penguji tidak merujikan kepentingan yang wajar IBIKKG.  
2. Dilarang mengemukakan dan memperbanyak sebagian atau seluruh karya tulis ini dalam bentuk apapun tanpa izin IBIKKG.



Hak Cipta Milik IBIKGG (Institut Bisnis dan Informatika Kwik Kian Gie)

P34	Pearson Correlation Sig. (2-tailed)	.593 <sup>**</sup>	.686 <sup>**</sup>	.675 <sup>**</sup>	.694 <sup>**</sup>	.835 <sup>**</sup>	.693 <sup>**</sup>	.292	.534 <sup>**</sup>	.508 <sup>**</sup>	.674 <sup>**</sup>	.641 <sup>**</sup>	.977 <sup>**</sup>	.605 <sup>**</sup>	.726 <sup>**</sup>	.762 <sup>**</sup>	.811 <sup>**</sup>	.689 <sup>**</sup>	.304	.320	.450 <sup>**</sup>	.361 <sup>**</sup>	.445 <sup>**</sup>	.817 <sup>**</sup>	.628 <sup>**</sup>	.686 <sup>**</sup>	.675 <sup>**</sup>	.694 <sup>**</sup>	.803 <sup>**</sup>	.723 <sup>**</sup>	.312	.534 <sup>**</sup>	.508 <sup>**</sup>	.651 <sup>**</sup>	.641 <sup>**</sup>	1	.586 <sup>**</sup>	.726 <sup>**</sup>	.762 <sup>**</sup>	.811 <sup>**</sup>	.725 <sup>**</sup>	.679 <sup>**</sup>
P35	Pearson Correlation Sig. (2-tailed)	.477 <sup>**</sup>	.525 <sup>**</sup>	.511 <sup>**</sup>	.520 <sup>**</sup>	.613 <sup>**</sup>	.482 <sup>**</sup>	.598 <sup>**</sup>	.776 <sup>**</sup>	.869 <sup>**</sup>	.854 <sup>**</sup>	.792 <sup>**</sup>	.576 <sup>**</sup>	.992 <sup>**</sup>	.752 <sup>**</sup>	.815 <sup>**</sup>	.598 <sup>**</sup>	.387 <sup>**</sup>	.209	.263 <sup>**</sup>	.318 <sup>**</sup>	.168	.246	.784 <sup>**</sup>	.477 <sup>**</sup>	.525 <sup>**</sup>	.511 <sup>**</sup>	.520 <sup>**</sup>	.613 <sup>**</sup>	.482 <sup>**</sup>	.592 <sup>**</sup>	.776 <sup>**</sup>	.869 <sup>**</sup>	.859 <sup>**</sup>	.792 <sup>**</sup>	.586 <sup>**</sup>	1	.752 <sup>**</sup>	.815 <sup>**</sup>	.598 <sup>**</sup>	.805 <sup>**</sup>	.683 <sup>**</sup>
P36	Pearson Correlation Sig. (2-tailed)	.625 <sup>**</sup>	.724 <sup>**</sup>	.513 <sup>**</sup>	.455 <sup>**</sup>	.733 <sup>**</sup>	.497 <sup>**</sup>	.543 <sup>**</sup>	.611 <sup>**</sup>	.663 <sup>**</sup>	.704 <sup>**</sup>	.707 <sup>**</sup>	.721 <sup>**</sup>	.752 <sup>**</sup>	1.000 <sup>**</sup>	.930 <sup>**</sup>	.834 <sup>**</sup>	.610 <sup>**</sup>	.062	.028	.201	.109	.286 <sup>**</sup>	.759 <sup>**</sup>	.634 <sup>**</sup>	.724 <sup>**</sup>	.513 <sup>**</sup>	.455 <sup>**</sup>	.725 <sup>**</sup>	.505 <sup>**</sup>	.544 <sup>**</sup>	.611 <sup>**</sup>	.663 <sup>**</sup>	.701 <sup>**</sup>	.707 <sup>**</sup>	.726 <sup>**</sup>	.752 <sup>**</sup>	1	.930 <sup>**</sup>	.834 <sup>**</sup>	.776 <sup>**</sup>	.640 <sup>**</sup>
P37	Pearson Correlation Sig. (2-tailed)	.687 <sup>**</sup>	.757 <sup>**</sup>	.641 <sup>**</sup>	.554 <sup>**</sup>	.740 <sup>**</sup>	.625 <sup>**</sup>	.473 <sup>**</sup>	.627 <sup>**</sup>	.659 <sup>**</sup>	.726 <sup>**</sup>	.702 <sup>**</sup>	.757 <sup>**</sup>	.815 <sup>**</sup>	.930 <sup>**</sup>	1.000 <sup>**</sup>	.899 <sup>**</sup>	.649 <sup>**</sup>	.138	.125	.286 <sup>**</sup>	.166	.269 <sup>**</sup>	.813 <sup>**</sup>	.697 <sup>**</sup>	.757 <sup>**</sup>	.641 <sup>**</sup>	.554 <sup>**</sup>	.730 <sup>**</sup>	.634 <sup>**</sup>	.475 <sup>**</sup>	.627 <sup>**</sup>	.659 <sup>**</sup>	.723 <sup>**</sup>	.702 <sup>**</sup>	.762 <sup>**</sup>	.815 <sup>**</sup>	.930 <sup>**</sup>	1	.899 <sup>**</sup>	.821 <sup>**</sup>	.700 <sup>**</sup>
P38	Pearson Correlation Sig. (2-tailed)	.788 <sup>**</sup>	.850 <sup>**</sup>	.735 <sup>**</sup>	.649 <sup>**</sup>	.785 <sup>**</sup>	.701 <sup>**</sup>	.218	.518 <sup>**</sup>	.500 <sup>**</sup>	.583 <sup>**</sup>	.548 <sup>**</sup>	.826 <sup>**</sup>	.602 <sup>**</sup>	.834 <sup>**</sup>	.899 <sup>**</sup>	1.000 <sup>**</sup>	.764 <sup>**</sup>	.199	.195	.318 <sup>**</sup>	.205	.325 <sup>**</sup>	.789 <sup>**</sup>	.803 <sup>**</sup>	.850 <sup>**</sup>	.735 <sup>**</sup>	.649 <sup>**</sup>	.772 <sup>**</sup>	.714 <sup>**</sup>	.225	.518 <sup>**</sup>	.500 <sup>**</sup>	.576 <sup>**</sup>	.548 <sup>**</sup>	.811 <sup>**</sup>	.598 <sup>**</sup>	.834 <sup>**</sup>	.899 <sup>**</sup>	1	.786 <sup>**</sup>	.687 <sup>**</sup>
P39	Pearson Correlation Sig. (2-tailed)	.637 <sup>**</sup>	.745 <sup>**</sup>	.711 <sup>**</sup>	.704 <sup>**</sup>	.751 <sup>**</sup>	.604 <sup>**</sup>	.544 <sup>**</sup>	.857 <sup>**</sup>	.829 <sup>**</sup>	.830 <sup>**</sup>	.811 <sup>**</sup>	.716 <sup>**</sup>	.810 <sup>**</sup>	.776 <sup>**</sup>	.821 <sup>**</sup>	.786 <sup>**</sup>	.541 <sup>**</sup>	.194	.309 <sup>**</sup>	.367 <sup>**</sup>	.301	.366 <sup>**</sup>	.918 <sup>**</sup>	.654 <sup>**</sup>	.745 <sup>**</sup>	.711 <sup>**</sup>	.704 <sup>**</sup>	.736 <sup>**</sup>	.618 <sup>**</sup>	.551 <sup>**</sup>	.857 <sup>**</sup>	.829 <sup>**</sup>	.822 <sup>**</sup>	.811 <sup>**</sup>	.725 <sup>**</sup>	.805 <sup>**</sup>	.776 <sup>**</sup>	.821 <sup>**</sup>	.786 <sup>**</sup>	1	.763 <sup>**</sup>
Total	Pearson Correlation Sig. (2-tailed)	.679 <sup>**</sup>	.709 <sup>**</sup>	.640 <sup>**</sup>	.620 <sup>**</sup>	.719 <sup>**</sup>	.512 <sup>**</sup>	.389 <sup>**</sup>	.695 <sup>**</sup>	.644 <sup>**</sup>	.695 <sup>**</sup>	.650 <sup>**</sup>	.664 <sup>**</sup>	.688 <sup>**</sup>	.640 <sup>**</sup>	.700 <sup>**</sup>	.687 <sup>**</sup>	.595 <sup>**</sup>	.474 <sup>**</sup>	.573 <sup>**</sup>	.634 <sup>**</sup>	.474 <sup>**</sup>	.598 <sup>**</sup>	.832 <sup>**</sup>	.695 <sup>**</sup>	.709 <sup>**</sup>	.640 <sup>**</sup>	.620 <sup>**</sup>	.705 <sup>**</sup>	.525 <sup>**</sup>	.395 <sup>**</sup>	.695 <sup>**</sup>	.644 <sup>**</sup>	.687 <sup>**</sup>	.650 <sup>**</sup>	.679 <sup>**</sup>	.683 <sup>**</sup>	.640 <sup>**</sup>	.700 <sup>**</sup>	.687 <sup>**</sup>	.763 <sup>**</sup>	1

\*\* Correlation is significant at the 0.01 level (2-tailed).  
\* Correlation is significant at the 0.05 level (2-tailed).

2. Dilarang mengemukakan dan memperbanyak sebagian atau seluruh karya tulis ini dalam bentuk apapun tanpa izin IBIKGG.



Tabel 4.2

*Descriptive Statistics*

Descriptive Statistics

	Mean	Std. Deviation	N
tahukpn	4.3667	.73569	60
pernahlht	4.4000	.74105	60
tahudmn	4.1833	.91117	60
bahayapk	4.1500	.95358	60
pahamisi	4.3333	.81650	60
mengertiprg	4.2833	.88474	60
mdhdiipahami	3.9333	1.07146	60
percayakpm	3.8667	.94719	60
sesuaikenyataan	3.7167	.90370	60
tertarikpkm	3.6667	.93277	60
menarikdihnt	3.8333	.92364	60
tertarikikut	4.2167	.84556	60
kontribusiptf	3.8667	.99943	60
rasanyaman	4.2167	.78312	60
sikaprmh	4.2333	.76727	60
menyukaikpm	4.3667	.75838	60
inginpartisipasi	3.9500	.90993	60
niatbwsdt	4.3667	.78041	60
mengajakOL	4.3000	.84973	60
lebihtjwb	4.5167	.67627	60
tdkpakaisdt	4.6333	.55132	60
mengurangisdt	4.5833	.56122	60
sumx	96.5667	13.58385	60
plstdkpakaisdt	4.3500	.73242	60
pengurangandsdtplst	4.4000	.74105	60
tertarikbg	4.1833	.91117	60
mengajakbg	4.1500	.95358	60
mengurangipgnsdt	4.3500	.81978	60
bawasdsdr	4.2667	.88042	60
menolaksdt	3.9167	1.07816	60
mendelegasikankpdOL	3.8667	.94719	60
delegasikutkikutserta	3.7167	.90370	60
melibatkanOL	3.6833	.92958	60
melibatkansdr	3.8333	.92364	60
mengurangipemakaiansdt	4.1833	.85354	60
niatbawasdt	3.8833	.99305	60
manfaatbglink	4.2167	.78312	60
menjagalink	4.2333	.76727	60

1. Dilarang menyalin, mengutip, atau menyalin sebagian atau seluruh karya tulis ini dalam bentuk apapun tanpa izin IBIKKG.
2. Dilarang mengemukakan dan memperbanyak sebagian atau seluruh karya tulis ini dalam bentuk apapun tanpa izin IBIKKG.



Hak cipta milik IBIKKG (Institusi Bisnis dan Informatika Kwik Kian Gie)



linklbbersih	4.3667	.75838	60
sumy	66.6833	9.40698	60
Total	161.5500	17.46806	60

**Tabel 4.3**  
**Case Processing Summary**

**Case Processing Summary**

		N	%
Cases	Valid	60	100.0
	Excluded <sup>a</sup>	0	.0
	Total	60	100.0

a. Listwise deletion based on all variables in the procedure.

**Tabel 4.4**  
**Output Hasil Uji Reliabilitas (Cronbach Alpha)**

**Reliability Statistics**

Cronbach's Alpha	N of Items
.962	22

**Tabel 4.5**  
**Item Total Statistic**

**Item-Total Statistics**

	Scale Mean if Item Deleted	Scale Variance if Item Deleted	Corrected Item-Total Correlation	Cronbach's Alpha if Item Deleted
tahukpn	152.4667	664.671	.762	.980
pernahlh	152.4667	664.326	.771	.980
tahudmn	152.7000	655.734	.732	.980
bahayaplk	152.8333	654.695	.716	.980
pahamisi	152.5667	653.289	.883	.980
mengertiiprg	152.7000	656.355	.747	.980

Hak Cipta Dilindungi Undang-Undang  
Dilarang mengutip sebagian atau seluruh karya tulis ini tanpa mencantumkan dan menyebutkan sumber:  
a. Penulisan hanya untuk kepentingan pendidikan, penelitian, penulisan karya ilmiah, penyusunan laporan, penulisan kritik dan tinjauan suatu masalah.  
b. Penulisan tidak merugikan kepentingan yang wajar IBIKKG.  
2. Dilarang mengumumkan dan memperbanyak sebagian atau seluruh karya tulis ini dalam bentuk apapun tanpa izin IBIKKG.





mdhdipahami	152.8333	664.833	.539	.981
percakapm	152.9667	652.930	.811	.980
sesuaikenyataan	153.1667	657.385	.724	.980
tertarikpmp	153.1667	645.937	.898	.980
menarikdihnt	153.0667	645.582	.897	.980
tertarikikut	152.7000	653.734	.837	.980
kontribusiptf	152.9667	646.309	.829	.980
rasanyaman	152.6000	659.834	.779	.980
sikaprmh	152.5667	658.668	.842	.980
menyukaikpm	152.4667	662.809	.813	.980
inginpartisipasi	152.9000	658.783	.660	.980
niatbwasdt	152.6333	666.999	.533	.981
mengajakOL	152.7333	663.651	.579	.981
lebihijwb	152.5000	668.052	.632	.980
tidakpakaisdt	152.4333	676.254	.522	.981
mengurangisdt	152.4000	674.317	.579	.981
tidakpakaisdt	152.4667	664.671	.762	.980
mengurangansdtplst	152.4667	664.326	.771	.980
tertarikgbg	152.7000	655.734	.732	.980
mengajakgbg	152.8333	654.695	.716	.980
mengurangipgnsdt	152.5667	653.289	.883	.980
bawasdsdr	152.7000	656.355	.747	.980
menolaksdt	152.8333	664.833	.539	.981
mendelegasikankpdOL	152.9667	652.930	.811	.980
delegasikutkikutserta	153.1667	657.385	.724	.980
melibatkanOL	153.1667	645.937	.898	.980
melibatkansdr	153.0667	645.582	.897	.980
mengurangipemakaiansdt	152.7000	653.734	.837	.980
niatbawasdt	152.9667	646.309	.829	.980
manfaatbglink	152.6000	659.834	.779	.980
menjagalink	152.5667	658.668	.842	.980

2. Dilarang mengemukakan dan memperbanyak sebagian atau seluruh karya tulis ini dalam bentuk apapun tanpa izin IBIKKG.



linklbhbersih	152.4667	662.809	.813	.980
---------------	----------	---------	------	------

**Tabel 4.6**

*Measures Of Association*

Measures of Association				
	R	R Squared	Eta	Eta Squared
partisipasi konsumen * Kampanye public relation	.785	.616	.892	.795

**Tabel 4.7**

*Report*

**Report**

partisipasi konsumen Kampanye public relation	Mean	N	Std. Deviation
3.09	3.3125	1	
3.23	3.0625	1	
3.27	3.2500	2	0.00000
3.36	4.0000	1	
3.45	3.0000	2	0.00000
3.55	3.5625	1	
3.77	4.2500	3	.63431
3.82	3.2292	3	1.01229
3.86	3.7500	2	.08839
3.91	3.8750	2	.08839
3.95	3.8906	4	.07864
4.00	3.9375	2	0.00000
4.14	4.2500	1	
4.18	4.5938	2	.48614
4.32	4.0469	4	.03125
4.36	4.2500	2	.17678
4.45	4.5625	4	.29756

**C**

Hak cipta milik IBI KKG (Institut Bisnis dan Informatika Kwik Kian Gie)

Hak Cipta Dilindungi Undang-Undang

1. Dilarang mengutip sebagian atau seluruh karya tulis ini tanpa mengutip sumbernya.
- a. Pengutipan hanya untuk kepentingan pendidikan, penelitian, penulisan karya ilmiah, penyusunan laporan, penulisan kritik dan tinjauan suatu masalah.
- b. Pengutipan tidak merugikan kepentingan yang wajar IBIKKG.
2. Dilarang mengumumkan dan memperbanyak sebagian atau seluruh karya tulis ini dalam bentuk apapun tanpa izin IBIKKG.



4.50	4.2708	3	.37673
4.55	4.4167	3	.03608
4.59	3.8750	2	1.23744
4.68	4.9375	1	
4.73	5.0000	1	
4.82	4.8625	5	.13550
4.91	4.9167	3	.03608
4.95	5.0000	2	0.00000
5.00	5.0000	3	0.00000
Total	4.1958	60	.66288

**Tabel 4.8**

*Descriptive Statistics*

**Descriptive Statistics**

	Mean	Std. Deviation	N
partisipasi konsumen	4.1958	.66288	60
Kampanye public relation	4.2432	.52108	60

**Tabel 4.9**

*Collinearity Diagnostics*

**Collinearity Diagnostics<sup>a</sup>**

Model	Eigenvalue	Condition Index	Variance Proportions	
			(Constant)	Kampanye public relation
1	1.993	1.000	.00	.00
2	.007	16.484	1.00	1.00

**Tabel 4.10**

*Correlations*

**Correlations**

		partisipasi konsumen	Kampanye public relation
Pearson Correlation	partisipasi konsumen	1.000	.785
	Kampanye public relation	.785	1.000
Sig. (1-tailed)	partisipasi konsumen		.000
	Kampanye public relation	.000	
N	partisipasi konsumen	60	60
	Kampanye public relation	60	60

2. Dilarang mengemukakan dan memperbanyak sebagian atau seluruh karya tulis ini dalam bentuk apapun tanpa izin IBIKKG.

Hak Cipta Dilindungi Undang-Undang  
Dilarang mengutip sebagian atau seluruh karya tulis ini tanpa mencantumkan sumber:  
a. Pengutipannya untuk kepentingan pendidikan, penelitian, penulisan karya ilmiah, penyusunan laporan, penulisan kritik dan tinjauan suatu masalah.  
b. Pengutipan tidak merugikan kepentingan yang wajar IBIKKG.



**Tabel 4.11**

**Residuals Statistics**

**Residuals Statistics<sup>a</sup>**

	Minimum	Maximum	Mean	Std. Deviation	N
Predicted Value	3.0456	4.9513	4.1958	.52017	60
Residual	-1.70907	1.21130	.00000	.41090	60
Std. Predicted Value	-2.211	1.452	.000	1.000	60
Std. Residual	-4.124	2.923	.000	.991	60

a. Dependent Variable: partisipasi konsumen

**Tabel 4.12**

**Variables Entered/Removed**

**Variables Entered/Removed<sup>a</sup>**

Model	Variables Entered	Variables Removed	Method
1	Kampanye public relation <sup>b</sup>		Enter

a. Dependent Variable: partisipasi konsumen

b. All requested variables entered.

**Tabel 4.13**

**Coefficients Heteroskedastisitas**

**Coefficients<sup>a</sup>**

Model		Unstandardized Coefficients		Standardized Coefficients	t	Sig.
		B	Std. Error	Beta		
1	(Constant)	.935	.745		1.255	.215
	Kampanye public relation	-.131	.174	-.098	-.751	.455

1. Dilarang untuk menyalin, mendistribusikan, atau menggunakan materi ini tanpa izin IBIKKG.  
 2. Dilarang mengemukakan dan memperbanyak sebagian atau seluruh karya tulis ini dalam bentuk apapun tanpa izin IBIKKG.



1. Dilarang mengutip sebagian atau seluruh karya tulis ini tanpa mencantumkan dan menyebutkan sumber:
  - a. Pengutipan hanya untuk kepentingan pendidikan, penelitian, penulisan karya ilmiah, penyusunan laporan, penulisan kritik dan tinjauan suatu masalah.
  - b. Pengutipan tidak merugikan kepentingan yang wajar IBIKKG.
2. Dilarang mengumumkan dan memperbanyak sebagian atau seluruh karya tulis ini dalam bentuk apapun tanpa izin IBIKKG.

**Tabel 4.14**  
**Tabel ANOVA**

**ANOVA<sup>a</sup>**

Model	Sum of Squares	df	Mean Square	F	Sig.
1 Regression	.275	1	.275	.565	.455 <sup>b</sup>
Residual	28.249	58	.487		
Total	28.524	59			

- a. Dependent Variable: ABSRES  
b. Predictors: (Constant), Kampanye public relation

**Tabel 4.15**  
**Model Summary**

**Model Summary**

Model	R	R Square	Adjusted R Square	Std. Error of the Estimate
1	.098 <sup>a</sup>	.010	-.007	.69790

- a. Predictors: (Constant), Kampanye public relation

**Tabel 4.16**  
**Daftar Nama**

**nama**

	Frequency	Percent	Valid Percent	Cumulative Percent
Valid	3	4.8	4.8	4.8
Agia	1	1.6	1.6	6.3
Andin	1	1.6	1.6	7.9
Anton	1	1.6	1.6	9.5
AR	1	1.6	1.6	11.1
Arias	1	1.6	1.6	12.7
Arimbi Widiasana	1	1.6	1.6	14.3
Ayu	2	3.2	3.2	17.5
Bagaskara	1	1.6	1.6	19.0
Bella	1	1.6	1.6	20.6
Cornelia	1	1.6	1.6	22.2



Daimonda	1	1.6	1.6	23.8
Daniel	1	1.6	1.6	25.4
Danik rahayu	1	1.6	1.6	27.0
Debora	2	3.2	3.2	30.2
Dewi	1	1.6	1.6	31.7
Dion	1	1.6	1.6	33.3
Dita	1	1.6	1.6	34.9
Edward Manansyo	1	1.6	1.6	36.5
Fahreem	1	1.6	1.6	38.1
Farrasyifa Ghama	1	1.6	1.6	39.7
FX Ardigo Giofanni	2	3.2	3.2	42.9
hana	1	1.6	1.6	44.4
Haqqi	1	1.6	1.6	46.0
Helen Koo	1	1.6	1.6	47.6
Henderson	1	1.6	1.6	49.2
Henny	1	1.6	1.6	50.8
Ismawati Bunawan	1	1.6	1.6	52.4
Jeanette Nadia	1	1.6	1.6	54.0
Jeanette Olga	1	1.6	1.6	55.6
Juni	1	1.6	1.6	57.1
Kesha	1	1.6	1.6	58.7
Koento wibisono	1	1.6	1.6	60.3
M	1	1.6	1.6	61.9
M, Fakri Arrahman	1	1.6	1.6	63.5
Maria bella	1	1.6	1.6	65.1
Metha	1	1.6	1.6	66.7
panji	1	1.6	1.6	68.3
Putri	1	1.6	1.6	69.8
Ribka angela	1	1.6	1.6	71.4
Robby R	1	1.6	1.6	73.0
Romualdus Roben	1	1.6	1.6	74.6
Fernando	1	1.6	1.6	76.2
Ryan	1	1.6	1.6	76.2
Sakti	1	1.6	1.6	77.8
Sarah	1	1.6	1.6	79.4
Sekar ayu	1	1.6	1.6	81.0
threussia	1	1.6	1.6	81.0
Septian Gerardus	1	1.6	1.6	82.5
Sianipar	1	1.6	1.6	82.5
sherila Sania	1	1.6	1.6	84.1
Sonny	1	1.6	1.6	85.7
Stefanus Febiyanto	1	1.6	1.6	87.3

**Hak cipta milik IBI KKG (Institut Bisnis dan Informatika Kwik Kian Gie)**

**Institut Bisnis dan Informatika Kwik Kian**

Hak Cipta Dilindungi Undang-Undang

1. Dilarang mengutip sebagian atau seluruh karya tulis ini tanpa mencantumkan dan menyebutkan sumber:

- a. Pengutipan hanya untuk kepentingan pendidikan, penelitian, penulisan karya ilmiah, penyusunan laporan, penulisan kritik dan tinjauan suatu masalah.
  - b. Pengutipan tidak merugikan kepentingan yang wajar IBIKKG.
2. Dilarang mengemukakan dan memperbanyak sebagian atau seluruh karya tulis ini dalam bentuk apapun tanpa izin IBIKKG.



Suryo	1	1.6	1.6	88.9
Syahira Wanda				
Abiyya	1	1.6	1.6	90.5
Tina Wanaya	1	1.6	1.6	92.1
ujo	1	1.6	1.6	93.7
Vania	1	1.6	1.6	95.2
Widya	1	1.6	1.6	96.8
Wismakarti	1	1.6	1.6	98.4
yohanes	1	1.6	1.6	100.0
Total	60	100.0	100.0	

**© Hak cipta milik IBI KKG (Institut Bisnis dan Informatika Kwik Kian Gie)**

**Institut Bisnis dan Informatika Kwik Kian**

Hak Cipta Dilindungi Undang-Undang

1. Dilarang mengutip sebagian atau seluruh karya tulis ini tanpa mencantumkan dan menyebutkan sumber:
  - a. Pengutipan hanya untuk kepentingan pendidikan, penelitian, penulisan karya ilmiah, penyusunan laporan, penulisan kritik dan tinjauan suatu masalah.
  - b. Pengutipan tidak merugikan kepentingan yang wajar IBIKKG.
2. Dilarang mengumumkan dan memperbanyak sebagian atau seluruh karya tulis ini dalam bentuk apapun tanpa izin IBIKKG.



## Lampiran 5 Dokumentasi Gambar



Hak cipta milik IBK Kwik Kian Gie dan Institut Bisnis dan Informatika Kwik Kian Gie

Hak Cipta Dilindungi dan Tidak Boleh Diinang

1. Dilarang mengutip sebagian atau seluruh karya tulis ini tanpa mencantumkan dan menyebutkan sumber:
  - a. Pengutipan hanya untuk keperluan pendidikan, penelitian, penulisan karya ilmiah, penyusunan laporan, penulisan kritik dan tinjauan.
  - b. Pengutipan tidak merugikan kepentingan yang wajar IBK Kwik Kian Gie.
2. Dilarang mengemukakan dan memperbanyak sebagian atau seluruh karya tulis ini dalam bentuk apapun tanpa izin IBK Kwik Kian Gie.

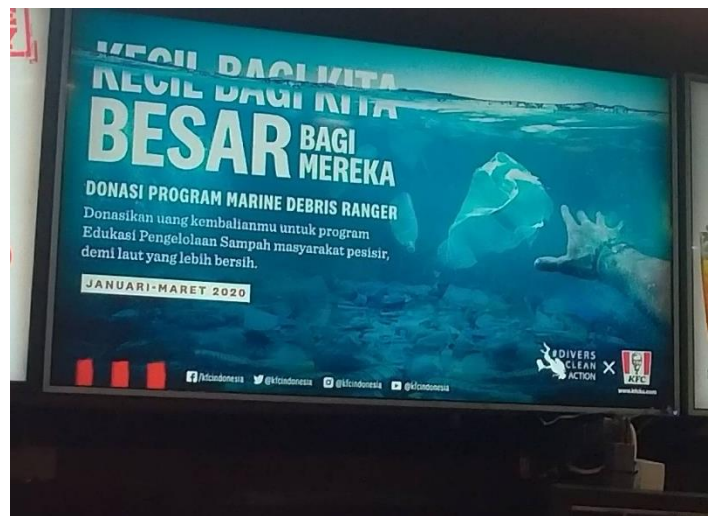
### Gambar 1

Foto Peneliti menyebarkan kuisisioner terhadap responden



### Gambar 2

Foto kampanye #NOSTRAWMOVEMENT pada televisi di KFC Raden Inten





**Gambar 3**

Foto KFC Raden Inten



**Gambar 4**

Foto Para Responden



**Gambar 5**

Foto Dalam Ruangan KFC



**C**

**Hak cipta milik IBI KKG (Institut Bisnis dan Informatika Kwik Kian Gie)**

Hak Cipta Dilindungi Undang-Undang

1. Dilarang mengutip sebagian atau seluruh karya tulis ini tanpa mencantumkan dan menyebutkan sumber:
  - a. Pengutipan hanya untuk kepentingan pendidikan, penelitian, penulisan karya ilmiah, penyusunan laporan, penulisan kritik dan tinjauan suatu masalah.
  - b. Pengutipan tidak merugikan kepentingan yang wajar IBIKKG.
2. Dilarang mengumumkan dan memperbanyak sebagian atau seluruh karya tulis ini dalam bentuk apapun tanpa izin IBIKKG.

**Institut Bisnis dan Informatika Kwik Kian**





**Gambar 6**

Foto Luar Ruangan KFC Raden Inten



**Gambar 7**

Foto KFC Raden Inten dari luar ruangan



© Hak cipta milik IBI KKG (Institut Bisnis dan Informatika Kwik Kian Gie)

Hak Cipta Dilindungi Undang-Undang

Institut Bisnis dan Informatika Kwik Kian

1. Dilarang mengutip sebagian atau seluruh karya tulis ini tanpa mencantumkan dan menyebutkan sumber:
  - a. Pengutipan hanya untuk kepentingan pendidikan, penelitian, penulisan karya ilmiah, penyusunan laporan, penulisan kritik dan tinjauan suatu masalah.
  - b. Pengutipan tidak merugikan kepentingan yang wajar IBIKKG.
2. Dilarang mengemukakan dan memperbanyak sebagian atau seluruh karya tulis ini dalam bentuk apapun tanpa izin IBIKKG.

## Lampiran 6

### Lain - Lain

#### **© Hak cipta milik IBI KKG (Institut Bisnis dan Informatika Kwik Kian Gie)**

**Institut Bisnis dan Informatika Kwik Kian**

Hak Cipta Dilindungi Undang-Undang

1. Dilarang mengutip sebagian atau seluruh karya tulis ini tanpa mencantumkan dan menyebutkan sumber:
  - a. Pengutipan hanya untuk kepentingan pendidikan, penelitian, penulisan karya ilmiah, penyusunan laporan, penulisan kritik dan tinjauan suatu masalah.
  - b. Pengutipan tidak merugikan kepentingan yang wajar IBIKKG.
2. Dilarang mengumumkan dan memperbanyak sebagian atau seluruh karya tulis ini dalam bentuk apapun tanpa izin IBIKKG.

